



rousseau



# **CONSOMMABLES de SÉRIGRAPHIE**

Catalogue 2023

Bienvenue !

La société Rousseaux est une entreprise familiale spécialisée dans le domaine de la sérigraphie depuis plus de 40 ans! Ce catalogue n'est pas exhaustif, mais il vous donnera un bon aperçu de notre gamme de fournitures pour la sérigraphie.



Si vous ne trouvez pas ici les informations que vous recherchez, n'hésitez pas à nous contacter.



1, rue du rail Z.I. N°2 67116 REICHSTETT  
Tél. : 03 88 20 05 70  
E-mail : [info@ets-rousseau.com](mailto:info@ets-rousseau.com)  
Site : [www.ets-rousseau.com](http://www.ets-rousseau.com)

# Table des matières

## PRÉ-PRESSE

<b>TYPONS SANS CHIMIE</b> .....	<b>5</b>
Film jet d'encre pour la réalisation de typons .....	5
Film laser pour la réalisation de typons .....	5
Autres produits pour la réalisation de typons .....	5
<b>LIGNE CHIMIQUE KIWO POUR LA PRÉPARATION DES ÉCRANS</b> .....	<b>6</b>
Produits dégraissants .....	6
Émulsions diazodiques UV-polymères .....	6
Émulsions SBQ photopolymères (prête à l'emploi) .....	7
Durcisseur pour les photo-émulsion .....	7
Bouche-pores et solution de renfort .....	7
Produits de dégravage .....	8
Solvants de nettoyage .....	9
<b>PRODUITS DIVERS POUR LA PRÉPARATION DES ÉCRANS</b> .....	<b>9</b>
Adhésifs de montage .....	9
Calculateur d'insolation KIWO ExpoCheck .....	10
Brosse de développement KIWO ScreenBrush .....	10
Pinceaux de retouche d'écran .....	10
Compte-fils .....	10
Adhésifs de masquage .....	10
Adhésifs de masquage PMI-TAPE .....	11

## IMPRESSION

<b>RACLES MANUELLES ET LAMES DE RACLE RKS</b> .....	<b>12</b>
Racles manuelles aluminium et bois RKS .....	12
Lames de racles RKS monoflex, biflex & triflex .....	13
Lames de racles RKS SYSTEMRAKEL .....	14
Lames de racles RKS Typ RS (sérigraphie rotative) .....	15
<b>TRANSFERT TEXTILE</b> .....	<b>16</b>
Papier transfert NCP 105 .....	16
Film Polyester Arcophane .....	16
Colles transfert (à poudrer et à sérigraphier) .....	16
<b>ENCRES TEXTILES KFG</b> .....	<b>17</b>
Plastisol Série 12 .....	17
Plastisol basse fusion Série 65 .....	18
Encres à l'eau Plastolak Série 73 .....	19
<b>ENCRES TEXTILES SEBEK</b> .....	<b>20</b>
Plastisol Sebilac 410 .....	20
Encres à eau Sebaflex 110 .....	21
Encres à eau Sebaprint 112 ND (No Dry) .....	22
Encres à Base Silicone Sebilon 516 .....	23
<b>ENCRES GRAPHIQUES SEBEK</b> .....	<b>24</b>
Encres à l'eau Sebastar 103 .....	24
Encres à l'eau Sebaplast 102 .....	25
Encres à solvant Sebolith 202 .....	26
Encres UV Sebestar 321 .....	27
Encres UV Sebumat 322 .....	28
<b>NUANCIER COMMUN SEBEK</b> .....	<b>29</b>
<b>SPÉCIALITÉS ET EFFETS SPÉCIAUX SEBEK</b> .....	<b>30</b>
Encres Phosphorescentes .....	30
Blanc Hydrochromique .....	30

Encres Photochromiques .....	30
Encres Thermochromiques .....	31
Encres Grattables Seboscratch 211 .....	32
Encres Grattables Sebuscratch 311 .....	32
Effets métallisé (poudre et pâtes) .....	33
Encres réfléchissantes .....	34
Encres Sebolith Strike (grattable pour allumettes) .....	34
Encres Tableau Noir .....	34
Vernis Stamp Receptive 204.840V1 .....	34
Aquarel 127 .....	35
Seboprint Coin Reactive (pièce de monnaie) .....	35
Pâte Luminescente Universelle 098 .....	36
Vernis à l'eau Sebestar Soft Touch 103.815 .....	36
Vernis Sebolith Blister 202.846 .....	36
Vernis de protection Sebolith Protect 202.845 .....	36
<b>VERNIS UV SEBEK .....</b>	<b>37</b>
Vernis UV Brillant .....	37
Vernis UV Mat .....	37
Vernis UV Dry Wipe (Marqueur "Veleda") .....	37
<b>ENCRE PREMIUM À BASE D'EAU VIRUS .....</b>	<b>40</b>
Les Blancs .....	41
Les Clairs .....	43
Hydra wow ready .....	45
Noir premium & anti-migration .....	48
Discharge .....	49
Effets spéciaux .....	50
Ligne chimique de préparations des écrans et nettoyant .....	55
Les additifs .....	56
<b>ENCRES MARABU .....</b>	<b>57</b>
Encres de sérigraphie Marabu .....	57
Encres de tampographie Marabu .....	57
Clichés et petites fournitures de tampographie .....	57
<b>PRODUITS DIVERS POUR L'IMPRESSION .....</b>	<b>58</b>
Préparation des encres .....	58
Aérosols et colles jeannettes (colle, dégage-maille, anti-statique, silicone...) .....	59
Système anti-poussière professionnel Duster .....	60
<b>EMBALLAGE .....</b>	<b>60</b>
<b>PROTECTION &amp; HYGIÈNE .....</b>	<b>61</b>
<b>NUMÉRIQUE .....</b>	<b>62</b>
Encre éco solvant plug & print Marabu .....	62
Gamme OKI PRO 9000 .....	64
<b>APERÇU DE NOTRE GAMME MATÉRIEL</b>	
Transfert numérique - DTF .....	66
BOCHONOW .....	68
ROKUPRINT .....	70
HEBBECKER .....	70
FUCHS .....	71
GRAPHTEC .....	71
DST .....	72
IDEAL .....	72
STAGO .....	73
Claies de séchage en acier zingué .....	73
VIPROTECH .....	74
DEITENBACH .....	75
MICROPRINT .....	76
Prétraitement flammage, corona et ionisateur MICROPRINT .....	78

# PRÉ-PRESSE

## Typons sans chimie

### Film Jet d'encre pour la réalisation de typons

Repro-FilmJet HR
<i>Polyester pour films de sérigraphie 135<math>\mu</math> ou 165<math>\mu</math>*</i>
Format A4 - boîte de 100
Format A3 - boîte de 100
Rouleau 0,432 x 30 m
Rouleau 0,610 x 30 m
Rouleau 0,914 x 30 m
Rouleau 1,1067 x 30 m
Rouleau 1,118 x 30 m

autres laizes nous consulter

\* même qualité d'enduction, le 165 $\mu$  est à privilégier en cas de conservation des typons.



### Film Laser pour la réalisation de typons

Kimolec PF90S
<i>Film polyester 75/90<math>\mu</math> conçu pour créer vos typons avec une imprimante laser</i>
Format A4 - boîte de 100
Format A3 - boîte de 100

Blacktone-spray aérosol noircisseur de toner
Bombe de 400ml - à l'unité ou par carton de 6



### Autres produits pour la réalisation de typons

Feutre inactinique de retouche de film
Opaque Pen OP-330 pointe 0,1mm (UF)
Opaque Pen OP-220 pointe 0,5mm (F)
Opaque Pen OP-55 pointe 3mm (BR)
Opaque Pen OP-100 pointe 1 mm (M)



Nettoyant pour film RC 2001
<i>Élimine la colle des adhésifs et traces de doigts sur film transparent, papier photo et verre</i>
Bidon de 1L - à l'unité ou par carton de 4x 1L



Film inactinique Ruby Red Mask
Rouleau de 1,020 x 10m
Disponible en épaisseur: 80 $\mu$ ou 130 $\mu$



# LIGNE CHIMIQUE KIWO POUR LA PRÉPARATION DES ÉCRANS



## Produits dégraissants

### KIWO MESH X-CELL

Cdt: 1L ou 5L

Produit prêt à l'emploi pour le dégraissage, la préparation, l'hydrophilie (meilleur écoulement de l'émulsion) et l'équipement antistatique des tissus sérigraphiques.



### PREGAN NT9

Cdt: 1L ou 5L

Produit de nettoyage et dégraissage en matière premières renouvelables prêt à l'emploi. Pregar NT9 est pH neutre, exempt de phosphates et de chlorure. Il est facilement biodégradable. Il peut être vidé dans les égouts à la dilution de travail habituelle.



## Émulsions diazoïques UV-polymères

### AZOCOL Z133

Cdt: 900g ou 4,5kg

Émulsion diazoïque UV-polymère résistante aux solvants et à l'eau. AZOCOL Z133 est destinée à la fabrication d'écrans sérigraphiques de haute qualité résistants aux solvants et à l'eau. Grâce à sa remarquable définition et son excellent enrobage des mailles, AZOCOL Z133 est idéale pour l'impression des lignes les plus fines, des écritures et des dessins; elle est donc utilisable de manière universelle en sérigraphie. AZOCOL Z133 est facilement dégraivable.



### AZOCOL Poly-Plus S

Cdt: 900g ou 4,5kg

Émulsion photosensible diazoïque UV-polymère résistante aux solvants. AZOCOL POLY-PLUS S est destinée à la fabrication d'écrans de haute qualité résistants aux solvants. Grâce à sa remarquable définition et son excellent enrobage des mailles, AZOCOL POLY-PLUS S est idéale pour l'impression des lignes les plus fines, des écritures et des dessins et la quadrichromie la plus précise (circuits imprimés, décalcomanies céramiques, échelles graduées). Grâce à sa grande élasticité elle est également appropriée pour l'impression de pièces creuses et pour des impressions dépassant le bord du support. En raison de sa bonne résistance à l'eau, de petits tirages sont également possibles avec des agents d'impression aqueux.



### AZOCOL Poly-Plus HV

Cdt: 900g ou 4,5kg

Émulsion photosensible diazoïque UV-polymère à haute viscosité. AZOCOL Poly-Plus HV est destinée à la fabrication d'écrans de haute qualité résistants aux solvants et à l'eau. En raison de sa viscosité élevée et de sa forte teneur en matière solides, elle est particulièrement appropriée pour l'enduction de tissus épais ou pour la fabrication d'écrans sérigraphiques à grosse épaisseur d'émulsion (industrie électronique, impression de joint d'étanchéité).



### AZOCOL Poly-Plus S-RX

Cdt: 4,5kg

Émulsion photosensible UV-polymère diazoïque résistante aux solvants et à l'eau.

AZOCOL Poly-Plus S-RX est destinée à la fabrication d'écrans sérigraphiques de haute qualité résistants aux solvants et à l'eau. AZOCOL Poly-Plus S-RX est particulièrement appropriée pour l'impression d'agents d'impression à base de solvants et d'eau, comme par exemple les laques à base d'eau, les encres synthétiques ou les adhésifs de dispersion à base d'eau.

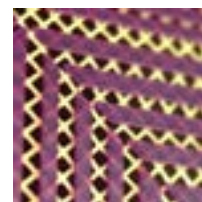


## Émulsions SBQ photopolymères (prête à l'emploi)

### POLYCOL W 630 Red

Cdt : 5kg

Émulsion photopolymère mono composante pour l'impression textile POLYCOL W 630 RED est destinée à la fabrication d'écrans résistants aux agents d'impression aqueux et aux encres plastisol.



### POLYCOL® S 295 HV

Cdt : 5kg

Émulsion monocomposante très visqueuse résistante aux encres UV et aux solvants pour de grandes épaisseurs d'enduction avec une très bonne résolution. POLYCOL S 295 HV est une émulsion monocomposante très visqueuse avec un pourcentage élevé de matières solides qui est utilisée en particulier pour la réalisation d'écrans sérigraphiques par enduction directe avec de grandes épaisseurs d'enduction sur des tissus sérigraphiques grossiers. Les écrans ainsi réalisés sont utilisés par exemple pour l'impression de signaux d'avertissement tactiles, d'écriture braille et d'autres applications d'impression tactile.



## Durcisseur pour les photo-émulsion

### KIWOSET A-WR

Cdt : 5L

**Durcisseur pour photoémulsions chimiquement durcissables en sérigraphie et impression textile.** KIWOSET A-WR est une solution acide aqueuse pour le durcissement chimique des photoémulsions. Il s'étale facilement et forme une pellicule régulière qui permet d'obtenir un durcissement homogène. Il est particulièrement recommandé en impression céramique et textile, mais peut être utilisé plus généralement pour augmenter la stabilité chimique et mécanique des écrans de sérigraphie et d'impression textile. A cause des résistances élevées les émulsions ainsi durcies sont en règle générale difficilement ou pas du tout dégravables.



## Bouche-pores et solution de renfort

### KIWO FILLER 408 Green

Cdt : 2kg

**Solution de renfort résistante aux solvants**

Le KIWO FILLER 408 Green est utilisé pour retoucher et remplir les bords des écrans sérigraphiques résistants aux solvants. Il sèche rapidement et forme un film élastique très résistant aux solvants et à l'abrasion. KIWO FILLER 408 Green a d'excellentes propriétés d'enrobage. Il reste soluble dans l'eau et peut être éliminé des tissus sérigraphiques à l'eau froide comme à l'eau chaude sans laisser de traces.



### KIWO FILLER SWR 22 Blue

Cdt : 2kg

**Laque de retouche et solution de renfort pour agents d'impression à base d'eau et de solvants. Dégravable.**

KIWO FILLER SWR 22 est une laque monocomposante très résistante et diluable à l'eau utilisée pour toutes les retouches et corrections des écrans sérigraphiques. Le KIWO FILLER SWR 22 convient également pour remplir les bords des écrans.



### KIWO FILLER WR 01 Blue

Cdt : 2kg

**Solution de renfort et laque de retouche pour agents d'impression aqueux**

KIWO FILLER WR 01 est une laque mono composante hautement résistante et diluable à l'eau appropriée pour toutes les retouches et les travaux de réparation sur les cadres sérigraphiques utilisés avec des agents aqueux. KIWO FILLER WR 01 est également spécialement appropriée comme solution de renfort résistante à l'eau et dégravable pour le remplissage des bords.



## Produits de dégravage

### PREGASOL CF20

Cdt: 5L

#### Concentré de dégravage (1:20)

PREGASOL CF 20 est une solution de dégravage liquide, très concentrée pour écrans sérigraphiques qui peut être diluée jusqu'à 20 fois avec de l'eau. Les possibilités étendues de dilution sont particulièrement avantageuses pour les utilisations en installations automatiques de dégravage. Les solutions de PREGASOL CF 20 sont incolores et inodores, exemptes de chlore, ménagent les tissus et n'ont pas d'action blanchissante. Les solutions ne deviennent pas troubles lors de la dilution avec de l'eau calcaire comme c'est souvent le cas avec des produits en poudre. PREGASOL CF 20 est approprié pour toutes les émulsions et films pour la projection directe (sauf pour les films indirects).



### PREGASOL CF70

Cdt: 70 ml

#### Concentré liquide de dégravage d'écrans pour le dégravage manuel.

PREGASOL CF 70 est un concentré de dégravage liquide très efficace pour éliminer les émulsions des tissus sérigraphiques. Les solutions PREGASOL CF 70 sont inodores et incolores, exemptes de chlore et sans action blanchissante. Le contenu du flacon de PREGASOL CF 70 suffit pour environ 5 l de solution de dégravage prête à l'emploi.



## Produits pour le traitement des tissus

### PREGAN ANTIGHOST

Cdt: 5L

#### Produit visqueux pour l'élimination d'images fantômes et de colorations du tissu sérigraphique.

PREGAN ANTIGHOST peut être utilisé pour l'élimination d'images fantômes et de colorations du tissu sérigraphique. Il peut être employé sans réserves pour les tissus sérigraphiques en polyester, pour les tissus en nylon et acier V2A il ne faut dépasser un temps d'imprégnation de 1 heure. En ce qui concerne les tissus en acier V2A il peut y avoir des restrictions plus importantes dues à une qualité inconstante ou des endommagements préalables par d'autres produits chimiques; il faut effectuer des essais préalables. PREGAN ANTIGHOST ne convient pas pour les tissus polyester métallisés (nickelés).



### PREGAN MEGACLEAN X-TRA

Cdt: 5Kg

#### Activateur alcalin et nettoyant pour écrans à base de solvants biodégradables.

PREGAN MEGACLEAN X-TRA est un nettoyant visqueux, alcalin à base de solvants pour éliminer les images fantômes de l'encre après le dégravage. PREGAN MEGACLEAN X-TRA est utilisé également comme activateur en combinaison avec les produits pour éliminer les images fantômes (p. ex. PREGAN ANTIGHOST) et dissout les résidus d'émulsion et de voiles Diazo. PREGAN MEGACLEAN X-TRA a un point éclair élevé et une odeur très faible, sa présentation visqueuse permet l'application avec une racle creuse ou une brosse. Dans les dilutions habituelles les mélanges nettoyant/eau peuvent être déversés dans des stations d'épuration biologiques adaptées.





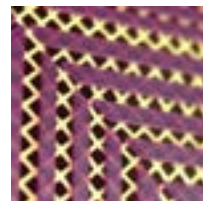
## Solvant de nettoyage

### KIWOCLEAN LM 628

Cdt : 30L



Nettoyant pour écrans sérigraphiques à base de solvants pour le nettoyage manuel  
KIWOCLEAN LM 628 est un solvant de nettoyage universel pour éliminer les encres sérigraphiques courantes lors de travaux sur la table d'impression, nettoyer les ustensiles et racles et il est utilisé là où un nettoyant manuel est nécessaire. KIWOCLEAN LM 628 est incolore, de faible odeur et n'attaque guère les émulsions et ne contient pas d'hydrocarbures halogénés (HCC et HCFC). KIWOCLEAN LM 628 a été conçu pour le nettoyage manuel.



### KIWOCLEAN AQ 820

Cdt : 25L

Nettoyant concentré pour écrans sérigraphiques diluable avec de l'eau, biodégradable  
KIWOCLEAN AQ 820 est un concentré de nettoyage utilisé en dilution avec de l'eau, en particulier pour éliminer les encres à base de solvants, les encres UV et plastisol des écrans sérigraphiques. Il a été conçu spécialement pour les installations automatiques de lavage d'écrans et forme peu de mousse.



### KIWOCLEAN AQ 835

Cdt : 25L

Nettoyant concentré pour écrans sérigraphiques diluable avec de l'eau, biodégradable.  
KIWOCLEAN AQ 835 est un concentré de nettoyage utilisé en dilution avec de l'eau, en particulier pour éliminer les encres UV et plastisol des écrans sérigraphiques. Il a été conçu spécialement pour les installations automatiques de lavage d'écrans et forme peu de mousse.

## PRODUITS DIVERS POUR LA PRÉPARATION DES ÉCRANS

### Racles d'enduction

**Racle d'enduction en aluminium anodisé, avec 2 rayons sur le même profil :**

- 0,50 mm pour une épaisseur d'enduction normale.

- 1,00 mm pour une épaisseur d'enduction accrue.

Livrée avec joues en plastique interchangeables. (possibilité de les coller au silicone sur demande)

**Racle d'enduction en acier inoxydable V2A.**

Disponible en longueur de 5cm à 100cm -par tranche de 5cm

Autres longueurs sur demande

jusqu'à 70 cm – Profil 40/40/1,00 mm

à partir de 75 cm – Profil 50/50/1,00 mm



### Adhésifs de montage

**Adhésif transparent de montage et de bureau :**

12 mm x 66 m    Ø int. Mandrin : 75 mm

19 mm x 66 m    Ø int. Mandrin : 75 mm

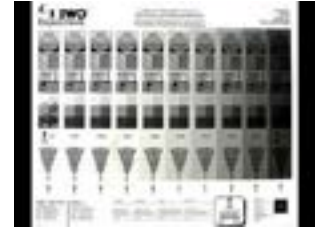
Cdt : à l'unité ou par 12 rlx

Cdt : à l'unité ou par 6 rlx



## Calculateur d'insolation KIWO ExpoCheck

Le calculateur d'insolation KIWO ExpoCheck est composé de 2 films de résolution et d'un film de 9 teintes de gris. Cette composition permet de déterminer des durées d'insolation et leurs tolérances optimales.



## Brosse de développement KIWO ScreenBrush

Brosse pour le nettoyage et le dégraissage des écrans

de sérigraphie:

- Brosse blanche : pour dégraisser – poils longs blancs
- Brosse bleue : pour développer – poils longs bleus
- Brosse verte : pour dégraver – poils longs verts
- Brosse rouge : pour post-traitement (anti-fantôme) – poils courts rouges



## Pinceaux de retouche d'écran

**Pinceau de retouche HABICO:**

Poils en pur martre rouge, virole en nickel sans soudure.

Corps du pinceau court noir poli.

Taille 0 à 8



## Compte-fils

Laiton massif, chromé mat, système à lentille unique.

Référence	CF-08	CF-05
Hauteur	33 mm	53 mm
Ouverture	20 x 20	30 x 30
Diamètre lentille	17,5 mm	31,5 mm
Grossissement	8 X	5 X



CF-08



CF-05

## Adhésifs de masquage

### Universal Krepp 460

Adhésif de masquage

base papier

- Dimensions:
- 19 mm x 50 M
  - 25 mm x 50 M
  - 38 mm x 50 M
  - 50 mm x 50 M



### Silver Tape

Adhésif de masquage très fin

base polyester "argent"

- Dimensions:
- 25 mm x 66 M
  - 38 mm x 66 M
  - 50 mm x 66 M



### Application Tape 4050

Papier adhésif de masquage pour jeanettes et/ou tables d'impression aspirantes (facile à retirer)

Dimensions:

10 cm x 100 M

20 cm x 100 M

30 cm x 100 M

40 cm x 100 M

45 cm x 100 M

(Autre dimension: nous consulter)

## Adhésifs de masquage PMI-TAPE



Le système innovant de protection de vos écrans!

Terminé la corvée de nettoyage des angles, des résidus de colle et des morceaux d'adhésif qui ne s'enlèvent pas...

### # 451 Split Tape

Les zones bleues ne contiennent pas d'adhésif permettant à la bande séparée de se peeler proprement sans laisser de résidu, de déchirure ou d'endommager votre émulsion. Pour masquer l'intérieur des cadres en aluminium, cylindre et en bois.



### #451FA Full Adhesive Tape

Même adhésif et support que Split Tape, permettant un retrait propre. Sans les zones bleues non adhésivées. Pour masquer encore plus loin dans l'intérieur de l'écran.



### #260 Quick Rip Tape

Se déchire à la main avec un bord bleu non adhésif fournissant une languette permettant un enlèvement rapide de l'écran.

Même adhésif et support que Split Tape permettant un retrait propre. Pour protéger le côté imprimé des écrans.



Dimensions:

51 mm x 55 M

76 mm x 55 M

101 mm x 55 M

Cdt : à l'unité ou par carton de 36 Rlx

Cdt : à l'unité ou par carton de 24 Rlx

Cdt : à l'unité ou par carton de 18 Rlx

### #380 DUAL Tack Pallet Tape

Adhésif double-face pour jeanette qui permet de maintenir en place le textile sans avoir à appliquer de l'adhésif à base d'eau ou en spray. L'adhésif peut être réactivé en l'essuyant avec une éponge humide.

Dimensions:

38cm x 33ml

45cmx33ml

Cdt : à l'unité ou par carton de 4 Rlx

Cdt : à l'unité ou par carton de 4 Rlx



### Blue Dispenser

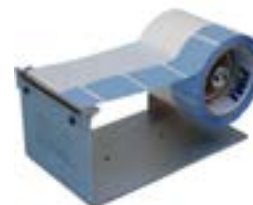
Le bord de coupe élevé permet de mesurer et de couper facilement lorsque le cadre est poussé contre le distributeur. Le mandrin parfaitement ajusté contrôle la tension de déroulement de la bande.

Pour Split Tape et Full Adhesive Tape (toutes tailles).



### Deluxe Dispenser

Construction durable et épaisse en acier inoxydable. Le bord de coupe élevé permet de mesurer et de couper facilement lorsque le cadre est poussé contre le distributeur. Le bouton sur la broche contrôle la tension de déroulement de la bande. Pour Split Tape et Full Adhesive.





## IMPRESSION

### RACLES MANUELLES ET LAMES DE RACLE RKS

#### Racles manuelles aluminium et bois RKS.

##### Bois:

Laminé et traité, imperméable à l'eau.

**Racle monoflex non-interchangeable.**

##### Aluminium:

- Corps en aluminium anodisé formé particulièrement stable

- Livrée avec la paire de joues en caoutchouc

- **Racle monoflex interchangeable**

Le système de fixation de racle permet une épaisseur de racle comprise entre 8 et 10mm

Les supports de racle **bois ou aluminium** sont livrés avec racle monoflex:

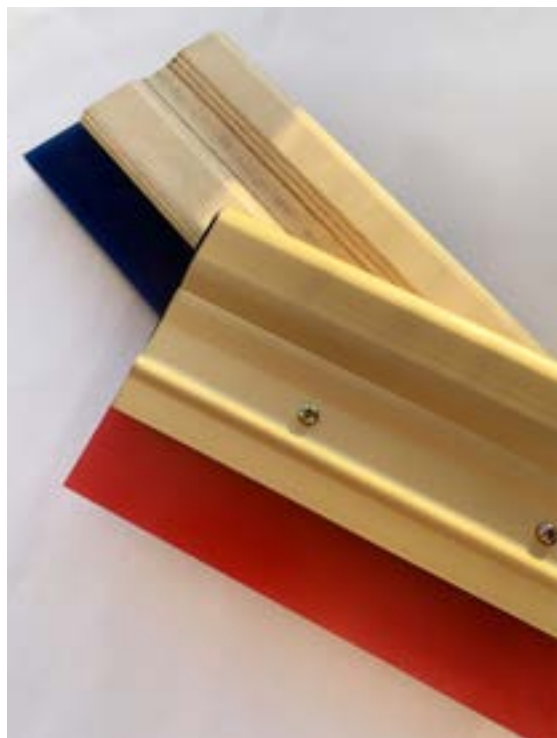
##### Dimensions:

- 40 x 8 mm
- 50 x 8 mm
- 50 x 10 mm

##### Dureté au choix:

- 65 shores (rouge)
- 75 shores (vert)
- 85 shores (bleu)

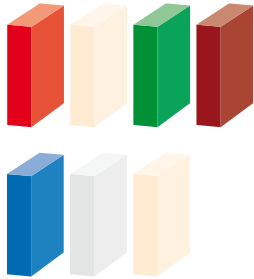
- Longueur standard support de racle + racle monoflex :
- DIN A4: 23,5 cm
  - DIN A3: 34,0 cm
  - DIN A2: 45,0 cm
  - DIN A1: 64,0 cm
  - DIN A0: 88,0 cm
  - 100,0 cm
  - ou longueur sur demande (prix au cm)



# Lame de racles RKS monoflex, biflex & triflex

## MonoFlex

Couleur

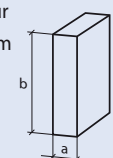


Dureté (Shore)

Rouge	65
Nature	70
Vert	75
Brun	80
Bleu	85
Blanc	90
Nature	95

Dimensions: hauteur (b) x largeur (a)

a	b	Longueur 3660 mm
5 mm	20 mm	
6 mm	25 mm	
7 mm	30 mm	
8 mm	35 mm	
9 mm	40 mm	
10 mm	50 mm	



## BiFlex / TriFlex

Couleur

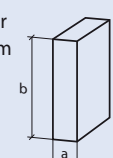


Dureté (Shore)

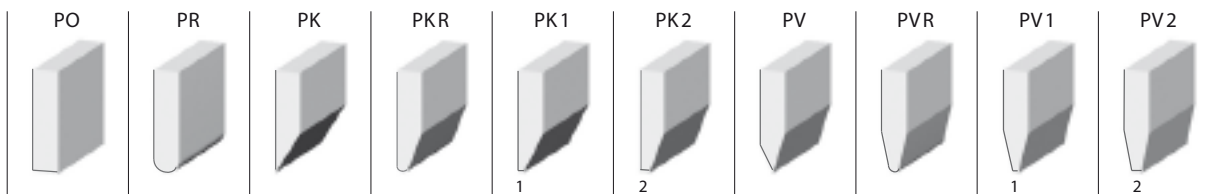
Rouge / Blanc	65/95
Vert / Blanc	75/95
Rouge / Blanc / Rouge	65/95/65
Vert / Blanc / Vert	75/95/75
Rouge / Blanc / Vert	65/95/75

Dimensions: hauteur (b) x largeur (a)

a	b	Longueur 3660 mm
5 mm	20 mm	
6 mm	25 mm	
7 mm	30 mm	
8 mm	35 mm	
9 mm	40 mm	
10 mm	45 mm	
	50 mm	



Profils



PK1 = partie basse de 1mm de largeur  
 PK2 = partie basse de 2mm de largeur  
 PV1 = partie basse de 1mm de largeur  
 PV2 = partie basse de 2mm de largeur

sufixe R = partie basse arrondie



# Lames de racles RKS SYSTEMRAKEL



La construction unique des racles RKS System permet des résultats standardisés et reproductibles. Les racles RKS System se composent d'une lame en fibre de verre solidarisée à son extrémité à une racle en élastomère. Contrairement aux racles en caoutchouc classique, la lame en fibre de verre conserve sa forme d'origine, en restant parallèle au plan de l'impression tout au long de l'opération. Une racle classique change de forme radicalement et de façon imprévisible pendant un cycle de production, ce qui affecte la qualité d'impression de l'ensemble du travail. Les racles RKS System vous garantissent une qualité incomparable.



## TYP 00

Dureté (Shore)

Couleur naturelle	b = 8	55 - 80
Couleur naturelle	b = 6	65 - 80

Dimensions

a	b	
jusqu'à 60 mm	6 mm	
c = 1,7 mm	8 mm	
ou		
c = 2,5 mm		
dépass 60 mm		
jusqu'à 145 mm		
c = 2,5 mm		

Hauteurs spéciales sur demande.  
Longueur maximale de production: environ 2800 mm



## TYP 32

Dureté (Shore)

Couleur naturelle	b = 8	55 - 80
Couleur naturelle	b = 6	65 - 80

Dimensions

a	b	
115 mm	6 mm	
105 mm	8 mm	
95 mm		
50 mm		
c = 2,5 mm		

Hauteurs spéciales sur demande.  
Longueur maximale de production: environ 2800 mm



## TYP 32 HQ

Dureté (Shore)

Bleu	b = 8	55, 65, 75
Bleu	b = 6	65, 75

Dimensions

a	b	
115 mm	6 mm	
105 mm	8 mm	
95 mm		
50 mm		
c = 2,5 mm		

Hauteurs spéciales sur demande.  
Longueur maximale de production: environ 2800 mm



## CARBON S HQ

Dureté (Shore)

Bleu	b = 8	55, 65, 75
Bleu	b = 6	65, 75

Dimensions

a	b	
jusqu'à 60 mm	6 mm	
c = 1,2 mm	8 mm	
Tailles supérieures	6 mm	
c = 1,7 mm	8 mm	

Hauteurs spéciales sur demande.  
Longueur maximale de production: environ 2800 mm



## CARBON S

Dureté (Shore)

Couleur naturelle	b = 8	55, 65, 75
Couleur naturelle	b = 6	65, 75

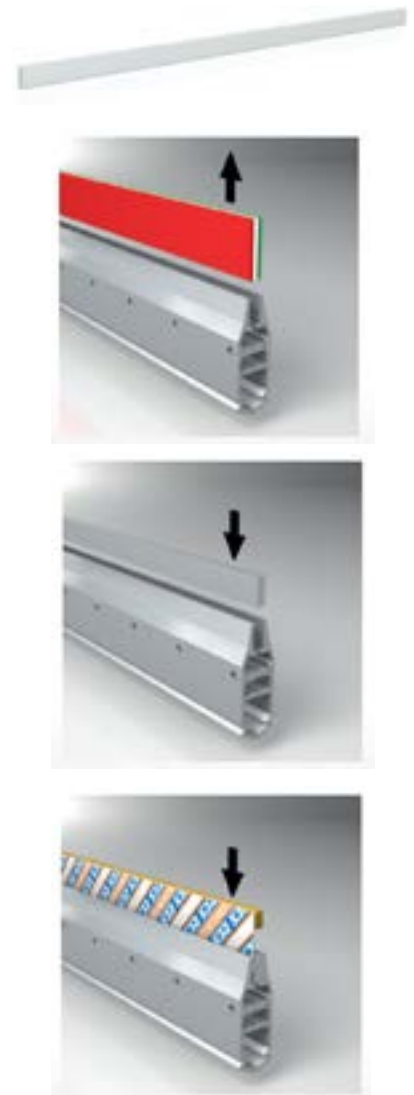
Dimensions

a	b	
jusqu'à 60 mm	6 mm	
c = 1,2 mm	8 mm	
Tailles supérieures	6 mm	
c = 1,7 mm	8 mm	

Hauteurs spéciales sur demande.  
Longueur maximale de production: environ 2800 mm

## Accessoire universel en aluminium

Installation facile et rapide dans des systèmes de porte-lames déjà existants



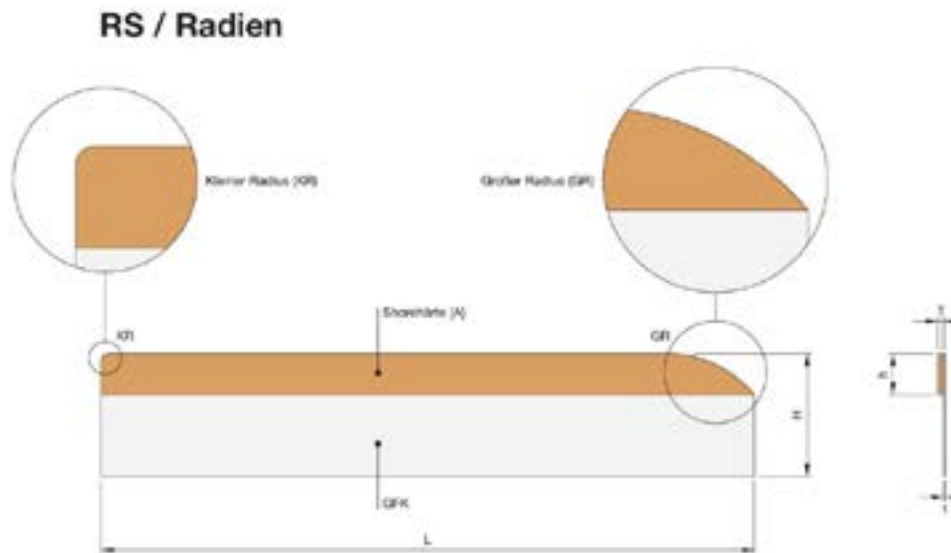
# Lames de racles RKS Typ RS (sérigraphie rotative)



Avec le type de racle rotative RKS, RKS typ RS est en mesure de fournir un profil de racle extrêmement flexible, qui reste néanmoins suffisamment stable pour assurer les paramètres angle de pression, parallélisme, pression de contact et résilience de rebond.

En comparaison directe avec les racles standard utilisées, le type RS permet des vitesses d'impression beaucoup plus élevées (jusqu'à 15% d'augmentation) et au moins la même qualité d'impression. Une liaison inséparable (non collée) entre le substrat et le bord de Vulcolan permet des temps d'impression extrêmement longs avec ce type de racle. La racle Typ RS peut être réaffûtée. En conséquence, vous pouvez augmenter considérablement la durée de vie de la lame par rapport à la lame en acier plus communément utilisée avec un bord d'impression PU appliqué sur celle-ci. En utilisant la racle RKS Typ RS, la durée de vie des tamis rotatifs est augmentée. Le passage à cette nouvelle racle vous permet d'être plus productif, plus économique et de réduire vos temps d'impression. La racle RKS de type RS peut être assemblée prêt à l'impression pour tous les types de machines courantes jusqu'à une longueur totale maximale d'environ 2 600 mm

Les raclettes rotatives RKS RS offrent une sérigraphie rotative cohérente, reproductible et normalisée pour toutes les vitesses et conceptions.



- Hauteur (H) de la racle :** à définir jusqu'à 50 mm de haut
- Longueur de la racle (L) :** à définir jusqu'à 2800 mm de long
- Dureté Shore (A) :** à définir : 55 Shore, 65 Shore, 75 Shore et 80 Shore
- Rayon :** à définir entre KR (petit rayon) et GR (grand rayon)
- Vulkollan® épaisseur (T) :** à définir 1,5 mm et 3 mm
- Vulkollan® hauteur (h) :** env. 13,8 mm
- Épaisseur support fibre de verre (t) :** ca 0,8 mm

**Nous vous recommandons pour :**

- Fort dépôt d'encre, brail etc. :** (T) = 3 mm / (A) = 55° Shore
- Impression conventionnelle :** (T) = 2 mm / (A) = 65° Shore
- Travaux précis HD :** (T) = 1,5 mm / (A) = 80° Shore

**Exemple de commande :**

- (pour 10x racles RKS RS rotatif ayant une hauteur de 35mm, 1, 5mm d'épaisseur Vulkollan, longueur 365mm, dureté Shore 75° et avec un grand rayon) :
- 10 x RKS RS 35/1,5/75 LG. 365mm GR



RKS RS GR (avec grand rayon)



RKS RS KR (avec grand rayon)

# TRANSFERT TEXTILE

## Papier transfert NCP 105

NCP 105 est un papier transfert pour encre **Plastisol**.



### DONNÉES TECHNIQUES

- Grammage:** 105g/m<sup>2</sup>
- Finition:** Mate
- Côté imprimable:** Sur les 2 côtés
- Pelage:** Pelage à froid
- Format:** 35x50 cm (500 feuilles)  
50x70 cm (250 feuilles)

## Film Polyester Arcophane

Le film polyester Arcophane MTR est un film polyester mat thermo-stabilisé et enduit double face, d'une épaisseur de 100 microns . C'est un film très stable dimensionnellement. Il apporte une finition mate à vos transferts. Il est adapté aux encres plastisol, base aqueuse et PU.



### Arcophane MTR HP

- Adapté Plastisol et PU**
- Grammage:** 115μ
- Finition:** Mate
- Côté imprimable:** Sur les 2 côtés
- Pelage:** Pelage à chaud  
(5 à 10 sec. après pressage)
- Format:** 35x50 cm (250 feuilles)  
50x70 cm (125 feuilles)

### Arcophane MTR IP

- Adapté Plastisol, base aqueuse et PU**
- Grammage:** 115μ
- Finition:** Mate
- Côté imprimable:** Sur les 2 côtés
- Pelage:** Pelage instantané  
(2 à 5 sec. après le pressage).
- Format:** 35x50 cm (250 feuilles)  
50x70 cm (125 feuilles)



## Colles transfert (à poudrer et à sérigraphier)

**Lowmelt 40** : Poudre thermofusible souple qui peut être appliquée sur des substrats sensibles à la température, tels que les tissus en polypropylène non tissé, le nylon utilisé pour les parapluies et autres textiles qui ne doivent pas être lavés à plus de 40°C.

**Softmelt 60** : Poudre thermofusible TPU qui présente une bonne résistance au lavage jusqu'à 60°C. Un excellent équilibre entre la résistance, l'élasticité et la souplesse au toucher.

**Hotmelt 90** : Poudre thermofusible TPU qui présente une résistance élevée au lavage jusqu'à 90°C.

Désignation	Température de pressage	Temps de pressage	Résistance au lavage	Résistance au nettoyage à sec	Conditionnement
Lowmelt 40	110 - 120°C	10 à 13 s	40°C	Bonne	2,5 ou 20 Kg
Softmelt 60	145 - 160°C	13 à 15 s	60°C	Bonne	2,5 ou 20 Kg
Hotmelt 90	170 - 180°C	13 à 15 s	90°C	Excellente	2,5 ou 20 Kg

**Transfert Plast Adhésive** : Adhésif à sérigraphier à base de Plastisol, très souple et élastique pour transfert résistant à 60°C.  
**Maille:** P21 à P32      **Séchage:** 100 à 120°C - 2 minutes      **Transfert:** 150°C - 15s      **Conditionnement:** 5 kg

**Transfert Water Adhésive** : Adhésif à sérigraphier à base aqueuse, très souple et élastique pour transfert résistant à 60°C.  
**Maille:** P32 à P48      **Séchage:** 60 à 120°C - 1 minutes (recommandé) ou à température ambiante.  
**Transfert:** 150°C - 12 à 15s      **Conditionnement:** 5 kg



# ENCRES TEXTILES KFG



## Plastisol Série 12

**1 DESCRIPTION**  
Série d'encres plastisol souples au toucher avec une bonne couvrance.

**2 CARACTÉRISTIQUES** **Conditionnement: 5Kg**

- Bonne couvrance
- Bonne imperméabilité
- Souple au toucher
- Exempte de phtalates et métaux lourd

**3 PRÉPARATION**  
**Encre prêt à l'emploi**

- La viscosité de l'encre permet d'obtenir une couvrance élevée et une définition excellente dans l'impression haute définition.
- Afin de réduire la viscosité, ajouter 3-5% de **SERIPLASTIK FLUIDIFICANTE [09.899]**
- Pour une performance de couleur plus atténuée, ajouter **SERIPLASTIK TRANSPARENTE DA TAGLIO [12.990]**
- Afin d'augmenter le brillant des couleurs imprimées, il peut être bon de sur-imprimer avec une "base gloss":
  - **BASE GLOSS 9544 [12.891]**
  - **BASE GLOSS ALTO SPESSORE 771030D [12.892]**
  - **BASE TRANSPARENTE "EFFET LENTILLE" [12.889]**

**5 STOCKAGE**  
Il est conseillé de conserver les produits à une température entre 18°C et 35°C, à l'abri des rayons du soleil.

**6 GAMME DES COULEURS**

050	051	152	153	154	250	251	252	253	254	255
350	351	352	353	450	451	452	453	454	455	457
901	902									

Les références couleur indiquées dans le tableau ci-dessus sont purement indicatives.

**4 APPLICATION**

**SUPPORT**

- COTON BLANC
- COTON COLORÉ
- COTON/ SYNTHÉTIQUE



**ÉCRAN SÉRIGRAPHIQUE**

- min. 12F/cm Pour impressions 3D
- Max. 120F/cm Pour impression haute définition



**RACLE**

- 65 shores Pour impressions couvrantes
- 75 shores Pour impressions haute définition



**POLYMÉRISATION**

- Température 140°C-160°C
- Temps 2-3 min



**ADDITIFS SERIPLASTIK**

- Fluidifiant [09.899]
- Diluant [99.101]
- Catalyseur [12.888]



**NETTOYAGE**

- Manuel: Solvant **Kiwoclean LM628**
- Auto: Solvant **Kiwoclean AQ835**



Il est absolument nécessaire de faire des essais d'impression avant de commencer la production. Nous n'assumons aucune responsabilité pour toutes pertes ou dommages causés directement ou indirectement par nos produits.

Pour plus d'infos



## Plastisol Basse Fusion Série 65

### 1 DESCRIPTION

Série d'encres plastisol basse fusion: la température de polymérisation de ces encres est comprise entre 125°C et 135°C.

### 2 CARACTÉRISTIQUES

Conditionnement: 5Kg

- Bonne couvrance
- Bonne imperméabilité
- Souple au toucher
- Exempte de phtalates et métaux lourd

### 3 PRÉPARATION

#### Encre prêt à l'emploi

- La viscosité de l'encre permet d'obtenir une couvrance élevée et une définition excellente dans l'impression haute définition.
- Afin de réduire la viscosité, ajouter 3-5% de **SERIPLASTIK FLUIDIFICANTE [09.899]**
- Pour une performance de couleur plus atténuée, ajouter **SERIPLASTIK TRANSPARENTE DA TAGLIO [12.990]**
- Afin d'augmenter le brillant des couleurs imprimées, il peut être bon de sur-imprimer avec une "base gloss":
  - **BASE GLOSS 9544 [12.891]**
  - **BASE GLOSS ALTO SPESSORE 771030D [12.892]**
  - **BASE TRANSPARENTE "EFFET LENTILLE" [12.889]**

### 5 STOCKAGE

Il est conseillé de conserver les produits à une température entre 18°C et 35°C, à l'abri des rayons du soleil.

### 6 GAMME DES COULEURS

050	051	152	153	154	250	252	254	
350	351	450	452	454	455	457	901	902

Les références couleur indiquées dans le tableau ci-dessus sont purement indicatives.

Il est absolument nécessaire de faire des essais d'impression avant de commencer la production. Nous n'assumons aucune responsabilité pour toutes pertes ou dommages causés directement ou indirectement par nos produits.

### 4 APPLICATION



#### SUPPORT

- COTON BLANC
- COTON COLORÉ
- COTON/ SYNTHÉTIQUE



#### ÉCRAN SÉRIGRAPHIQUE

- min. 12F/cm Pour impressions 3D
- Max. 120F/cm Pour impression haute définition



#### RACLE

- 65 shores Pour impressions couvrantes
- 75 shores Pour impressions haute définition



#### POLYMÉRISATION

- Température 125°C-135°C
- Temps 2-3 min



#### ADDITIFS SERIPLASTIK

- Fluidifiant [09.899]
- Diluant [99.101]
- Catalyseur [12.888]



#### NETTOYAGE

- Manuel: Solvant **Kiwoclean LM628**
- Auto: Solvant **Kiwoclean AQ835**

## Encres à l'eau Plastolak série 73

### 1 DESCRIPTION

Encres à base d'eau qui permettent la réalisation d'impressions avec des couleurs vives, couvrantes et souples au toucher

### 2 CARACTÉRISTIQUES

**Conditionnement: 1 ou 5Kg**

- Bonne couvrance
- Imperméabilité assez bonne
- Souple au toucher
- Bonne élasticité
- Gamme chromatique brillante
- Exempte de métaux lourds et PVC

### 3 PRÉPARATION

#### Encre prêt à l'emploi

- La viscosité de l'encre permet d'obtenir une couvrance élevée et une définition excellente dans l'impression haute définition.
- La gamme se compose de 11 couleurs vives et de 2 blancs: 1 blanc traditionnel [73050] et 1 extra-couvrant [73049]
- **PLASTOLAK** peut être polymérisée même à température ambiante. Dans ce cas, il est nécessaire d'ajouter 5% de RETICULANTE GP [72.915]. Les impressions ainsi obtenues peuvent être lavées 3-4 jours après l'impression. Il est quand même conseillé de faire des tests préalables, puisque les caractéristiques des tissus à imprimer sont nombreuses et différentes.
- Les solidités meilleures sont achevées par thermo-fixation dans le four.

### 5 STOCKAGE

Il est conseillé de conserver les produits à une température entre 18°C et 30°C, à l'abri des rayons du soleil.

### 6 GAMME DES COULEURS



Les références couleur indiquées dans le tableau ci-dessus sont purement indicatives.

Il est absolument nécessaire de faire des essais d'impression avant de commencer la production. Nous n'assumons aucune responsabilité pour toutes pertes ou dommages causés directement ou indirectement par nos produits.

### 4 APPLICATION



#### SUPPORT

- COTON BLANC
- COTON COLORÉ
- COTON/ SYNTHÉTIQUE



#### ÉCRAN SÉRIGRAPHIQUE

- min. 34F/cm
- Max. 55F/cm



#### RACLE

- 65 shores Pour impressions couvrantes
- 75 shores Pour impressions haute définition



#### POLYMÉRISATION

- Température 140°C-150°C
- Temps 3-4 min



#### ADDITIFS SEBILAC 410

- Ritardante [99.160]
- Reticulante GP [72.915]



#### NETTOYAGE

- Encre humide: Eau
- Encre sèche: Nettoyant avec au moins 5% d'Ammoniaque + rinçage à l'eau chaude

# ENCRES TEXTILES SEBEK

## Plastisol Sebilac 410



### 1 DESCRIPTION

SEBILAC 410 est une série d'encre plastisol brillante sans phtalates. Utilisable en impression humide sur humide.

### 2 CARACTÉRISTIQUES

**Conditionnement: 1 ou 5Kg**

- Aspect brillant avec un touché doux.
- Excellente tenue dans l'écran.
- Résistance au lavage jusqu'à 60°C.
- Large gamme de bases spéciales afin d'obtenir des effets partiuliers et modification d'aspect.
- Exempte de phtalates et métaux lourds.

### 3 COULEURS ET BASE EFFECT (voir nuancier commun SEBEK) Encre prêt à l'emploi

La viscosité de l'encre permet d'obtenir une couvrance élevée et une définition excellente dans l'impression haute définition.

#### COULEURS STANDARDS

- Lemon Yellow (OP)	410.510
- Gold Yellow	410.520
- Orange	410.530
- Red (OP)	410.540
- Raspberry Red (Rubine)	410.550
- Magenta	410.560
- Violet	410.570
- Process Blue	410.581
- Medium Blue	410.582
- Ultramarine Blue	410.583
- Navy Blue	410.585
- Medium Green (OP)	410.593
- Black	410.650

#### COULEURS FLUO, SPÉCIALES ET MÉTALLIQUES

- Neon Yellow	410.460
- Neon Orange	410.462
- Neon Red	410.464
- Neon Pink	410.466
- Neon Green	410.468
- Neon Blue	410.469
- Phosphorescent Green	410.470
- Argent réfléchissant	410.700
- Transparent réfléchissant	410.701

#### LES BLANCS

- Low Fusion White	410.753
Idéal Flash-cure et blanc final (séchage à 130°C)	
- Eco White	410.751
Idéal Flash-cure et blanc final (séchage à 130°C)	

#### COULEURS QUADRICHROMIE

- Quadri Yellow	410.150
- Quadri Magenta	410.250
- Quadri Cyan	410.350
- Quadri Black	410.450

- Pour réduire la viscosité, employer 5-10% de **Diluant normal 421.021**
- Pour des couleurs plus atténuées, utiliser la **Base transparente 410.850**
- Afin d'augmenter le niveau d'opacité des couleurs sur supports foncés sans altérer la brillance ou l'intensité de celles-ci, ajouter 20% de **Base Opaque 410.830**
- Pour obtenir un effet mat, ajouter 20 à 30% de **Base Mate 410.855**
- Pour obtenir un effet super brillant en surimpression ou pour imprimer des glitters, utiliser la **Base Gloss 410.840**
- Pour obtenir un effet gonflant uniforme et lumineux, ajouter 40 à 70% de **Base Foam 410.831**
- Pour une impression effet 3D "Lens effect", utiliser **Thick Base 410.828**. Peut aussi être utiliser comme une couche antidérapante (ex: chaussettes, gants...)
- Impression 3D avec angle droit dur, utiliser la **Base High Density 410.829**
- **Transfert Base 410.910** est utilisé en transfert comme adhésif final ou ajouté à la couleur pour renforcer considérablement le transfert contre le craquellement.
- **Foil adhésive 410.930** est un adhésif transparent utilisé pour transférer des films métalliques brillants sur différents supports.

### 4 APPLICATION



#### SUPPORT

- COTON BLANC
- COTON COLORÉ
- COTON/ SYNTHÉTIQUE
- VÊTEMENTS DE TRAVAIL



#### ÉCRAN SÉRIGRAPHIQUE

- min. 24F/cm
- Pour impressions couvrante
- Max. 120F/cm
- Pour impressions haute définition



#### RACLE

- 65 shores
- Pour impressions couvrantes
- 75 shores
- Pour impressions haute définition



#### POLYMÉRISATION

- Température 160°C
- Temps 2-3 min



#### ADDITIFS SEBILAC 410

- Diluant Normal 421.021



#### NETTOYAGE

- Manuel: Solvant **Kiwoclean LM628**
- Auto: Solvant **Kiwoclean AQ835**

Il est absolument nécessaire de faire des essais d'impression avant de commencer la production. Nous n'assumons aucune responsabilité pour toutes pertes ou dommages causés directement ou indirectement par nos produits.

## Encres à eau Sebaflex 110

### 1 DESCRIPTION

Sebaflex 110 est une encre flexible à l'eau au touché soft sans phtalates.

### 2 CARACTÉRISTIQUES

**Conditionnement: 1, 5 ou 25Kg**

- Grande opacité des couleurs, en plus des standards, 4 couleurs super opaque sont disponibles dans cette gamme.
- Touché très doux, flexible et étirable.
- Impressions résistantes au repassage.
- Exempte de phtalates, PVC, APE, formaldéhyde... formulées pour répondre aux exigences les plus strictes (Oeko Tex 100 Classe 1)

### 3 COULEURS ET BASE EFFECT (voir nuancier commun SEBEK) Encre prêt à l'emploi

Elle peut être diluée avec de l'eau ou 5 à 8% de retardeur 032. Les crosslinker 105 et 106 permettent si besoin d'améliorer la polymérisation.

#### COULEURS STANDARDS

- Lemon Yellow	110.505
- Yellow	110.510
- Gold Yellow	110.520
- Orange	110.530
- Red	110.540
- Raspberry Red	110.550
- Magenta	110.560
- Rhodamine red	110.565
- Violet	110.570
- Purple	110.575
- Process Blue	110.581
- Medium Blue	110.582
- Ultramarine Blue	110.583
- Laser Blue	110.584
- Navy Blue	110.585
- Bright Green	110.591
- Medium Green	110.593
- Dark Brown	110.632
- Black	110.650

#### PRODUITS SPÉCIAUX

- Argent réfléchissant	110.700
- Réfléchissant transparent	110.701
- Phosphorescent	110.470
- Blanc nacré	110.680
- Silver	110.670
- Copper Gold	110.970
- Or	110.770

#### BLANCS

- Mixing white	110.750
- Opaque white	110.751
- Super Opaque white	110.752V1

#### COULEURS SUPER OPAQUES

- Yellow	110.510 SO
- Gold Yellow	110.520 SO
- Orange	110.530 SO
- Red	110.540 SO

#### COULEURS FLUO (SEBATRANS)

- Neon Yellow	111.460
- Neon Orange	111.462
- Neon Red	111.464
- Neon Pink	111.466
- Neon Magenta	111.467
- Neon Green	111.468

#### COULEURS QUADRICHROMIE

- Quadri Yellow	110.150
- Quadri Magenta	110.250
- Quadri Cyan	110.350
- Quadri Black	110.450

#### BASES

- Base transparente	110.840
- Base métallique transp.	110.860

### 4 APPLICATION



#### SUPPORT

- COTON BLANC
- COTON COLORÉ
- SYNTHÉTIQUE CLAIR OU FONCÉ
- NYLON NON TRAITÉ (+3% crosslinker 105)



#### ÉCRAN SÉRIGRAPHIQUE

- min. 32-43F/cm Pour fort dépôt d'encre
- Max. 77F/cm Pour les impressions fines



#### RACLE

- 65 shores Pour impressions couvrantes
- 75 shores Pour les impressions fines



#### POLYMÉRISATION

- 150°-170°C - 3 min Sans crosslinker 105
- 120°-130°C - 1 min Avec 3% crosslinker 105



#### ADDITIFS SEBAFLEX 110

- Crosslinker 105
- Crosslinker 106
- Stabilisateur 045
- Thickener 092
- Wet & wet additive 082
- Retardateur 032



#### NETTOYAGE

- Encre humide: eau
- Encre sèche: Nettoyant avec au moins 5% d'Ammoniaque + rinçage à l'eau chaude.

Il est absolument nécessaire de faire des essais d'impression avant de commencer la production. Nous n'assumons aucune responsabilité pour toutes pertes ou dommages causés directement ou indirectement par nos produits.

Pour plus d'infos



## Encres à eau Sebaprint 112 ND (No Dry)

### 1 DESCRIPTION

SEBAPRINT 112 ND est une encre à l'eau au touché soft, sans phtalates. SEBAPRINT 112 ND ne sèche pas dans l'écran.

### 2 CARACTÉRISTIQUES

Conditionnement: 1, 5 ou 25Kg

- Grande opacité des couleurs, haute luminosité.
- La stabilité dans l'écran est sans limite, impression de détail jusqu'en maille 120
- Excellente imprimabilité, touché très doux, très flexible et étirable .
- Impressions très résistantes au lavage et au repassage
- Impressions humide sur humide sauf sur blanc (flash cure nécessaire)
- Exempt de phtalates, PVC, APE, formaldéhyde... formulées pour répondre aux exigences les plus strictes. (Oeko Tex 100 Classe 1)

### 3 COULEURS ET BASE EFFECT (voir nuancier commun SEBEK) Encre prêt à l'emploi

Aucun diluant ou retardateur n'est requis.

1% de Crosslinker 106 est fortement recommandé afin de réduire le temps de séchage. Le Crosslinker 106 est actif dans l'encre durant 8h, après ce temps, rajouter 1% à l'encre.

#### COULEURS STANDARDS

- Lemon Yellow	112.505
- Yellow	112.510
- Gold Yellow	112.520
- Orange	112.530
- Red	112.540
- Raspberry Red	112.550
- Magenta	112.560
- Rhodamine red	112.565
- Violet	112.570
- Purple	112.575
- Process Blue	112.581
- Medium Blue	112.582
- Ultramarine Blue	112.583
- Laser Blue	112.584
- Navy Blue	112.585
- Bright Green	112.591
- Medium Green	112.593
- Dark Chrome Green	112.595
- Dark Brown	112.632
- Black	112.650

#### BLANCS ET BASES

- Opaque white	112.851
- Transparent Base	112.840
- Opaque White	112.830

#### COULEURS FLUO

- Neon Yellow	112.460
- Neon Orange	112.462
- Neon Red	112.464
- Neon Pink	112.466
- Neon Magenta	112.467
- Neon Green	112.468

#### COULEURS QUADRICHROMIE

- Quadri Yellow	112.150
- Quadri Magenta	112.250
- Quadri Cyan	112.350
- Quadri Black	112.450

Les couleurs standard et les autres peuvent être mélangées dans la base transparente, la base opaque et/ou le blanc. Les couleurs mélangées qui contiennent plus de 5% de blanc ne sont pas utilisables en impression humide sur humide et doivent être préséchées au flash cure avant d'être surimprimées.

Il est absolument nécessaire de faire des essais d'impression avant de commencer la production. Nous n'assumons aucune responsabilité pour toutes pertes ou dommages causés directement ou indirectement par nos produits.

### 4 APPLICATION



#### SUPPORT

- COTON BLANC
- COTON COLORÉ
- SYNTHÉTIQUE CLAIR OU FONCÉ



#### ÉCRAN

##### SÉRIGRAPHIQUE

- min. 34F/cm Pour fort dépôt d'encre
- Max. 120F/cm Pour impressions fines



#### RACLE

- 65 shores Pour impressions couvrantes
- 75 shores Pour impressions fines



#### POLYMÉRISATION

- 150-160°C - 3min Sans crosslinker 106
- 150°-160°C - 1,5 min avec 1% crosslinker 106



#### ADDITIFS

##### SEBAPRINT 112 ND

- Crosslinker 106 (1%)



#### NETTOYAGE

- Eau



SEBEK INKS  
INKS & VARNISHES

## Encres à Base Silicone Sebilon 516

### 1 DESCRIPTION

Sebilon 516 est une encre à base de silicone à 2 composants (encre + 3% catalyst) adaptée à l'impression directe et aux transferts.

### 2 CARACTÉRISTIQUES Conditionnement: 1 ou 5Kg

- Des couleurs satinées brillantes, en transfert l'aspect dépend à 100% du support.
- Idéal pour l'impression des matériaux élastiques (spandex...)
- Excellente imprimabilité, touché très doux, très flexible et étirable.
- Impressions très résistantes au lavage, à l'abrasion et peut être repassées.
- Grandes résistances aux températures (-30° à 250°C)
- Parfaitement résistante à la migration des couleurs (Softshell...)
- Exempt de phtalates, PVC, APE, formaldéhyde... formulées pour répondre aux exigences les plus strictes. (Oeko Tex 100 Classe 1)

### 3 COULEURS (voir nuancier commun SEBEK)

Le blanc, noir et couleurs métalliques sont prête à l'emploi (sauf Gold). Toutes les autres couleurs sont fournies sous forme de concentré de pâtes pigmentaires de la gamme 511 à mélanger avec la base transparente 516.840 Un mélange de pigments opaques et transparents a été sélectionné afin d'obtenir une gamme de pâtes pigmentaires permettant au sérigraphe de réaliser n'importe quelle couleur.

Tableau des mélanges et procédure d'impression : voir Fiche Technique sur [www.ets-rousseaux.com](http://www.ets-rousseaux.com)

#### ENCRES BLANCHES

- **Blanc 516.751** : Blanc standard avec un excellent équilibre entre réactivité, élasticité, opacité et résistance à la migration.
- **Blanc 516.751V4** : Blanc opaque avec tout de même une faible viscosité.
- **Blanc 516.751HS** : Blanc à poudrer directement avec les poudres thermofusibles Softmelt 60 ou Hotmelt 90, idéal pour transfert 1 couleur.

#### COULEURS STANDARDS (voir F.T)

- Lemon Yellow	516.510
- Yellow	516.515
- Gold Yellow	516.520
- Orange	516.530
- Red	516.540
- Raspberry Red	516.550
- Magenta	516.560
- Violet	516.570
- Blue	516.580
- Process Blue	516.581
- Laser Blue	516.584
- Navy Blue	516.585
- Black	516.650
- Black	516.650V3
- Transparent	516.840

#### COULEURS FLUO (voir F.T)

- Neon Yellow	516.460
- Neon Orange	516.462
- Neon Red	516.464
- Neon Pink	516.466
- Neon Magenta	516.467
- Neon Green	516.468

#### COULEURS METALLIQUES

- Silver	516.670
- Fine Gliter Silver	516.672 <sub>v1/v2</sub>
- Coarse Gliter Silver	516.674
- Gold	Voir F.T.
- Finer Gliter Gold	516.772
- Copper Gold	516.970

#### AUXILIAIRES

- **Sebilon Adhésive Layer 516.900** : est utilisé comme dernière couche dans laquelle la poudre thermofusible doit être dispersée. Cette couche nécessaire (sauf couleur HS) est spécialement développée pour la limite la plus élevée en terme de tenue avec la poudre.

#### COULEUR HS

- Sur demande spéciale, nous pouvons fabriquer des couleurs qui peuvent être poudrées directement. Elles peuvent être fournies dans n'importe quelle couleur.

### 4 APPLICATION



#### SUPPORT

- COTON BLANC
- COTON COLORÉ
- SYNTHÉTIQUE CLAIR OU FONCÉ
- TISSU TECHNIQUE
- VÊTEMENTS DE TRAVAIL



#### ÉCRAN SÉRIGRAPHIQUE

- min. 34-43F/cm Pour fort dépôt d'encre
- Max. 120F/cm Pour les impressions très fines



#### RACLE

- 65 shores Pour impressions couvrantes
- 75 shores Pour les impressions fines



#### POLYMÉRISATION

- Impression directe A partir de 135°C - 1,5 à 2min
- Transfert A partir de 135°C - Minimum 1 min Avec 3% crosslinker 105



#### ADDITIFS SEBAPRINT 112ND

- Catalyst 512.107
- Thickener 510.092
- Flame Retardant 1
- Retardateur 072
- Puff Base 512.831H
- Reducer 512.003
- Slow Reducer 036



#### NETTOYAGE

- Diluant normal 021
- Diluant faible odeur 036

Il est absolument nécessaire de faire des essais d'impression avant de commencer la production. Nous n'assumons aucune responsabilité pour toutes pertes ou dommages causés directement ou indirectement par nos produits.

# ENCRES GRAPHIQUES SEBEK



## Encres à l'eau Sebestar 103

### 1 DESCRIPTION

Sebestar 103 est une encre à base d'eau pour imprimer sur papier (>130gr/m<sup>2</sup>) et carton.

### 2 CARACTÉRISTIQUES

Conditionnement: 1, 5 ou 25Kg

- Finition mate à satinée.
- Faible odeur
- Couleur éclatante et lumineuse avec médium pour une plus grande opacité.
- Très bonne stabilité durant l'impression.
- Excellente netteté

### 3 COULEURS (voir nuancier commun SEBEK)

Sebestar 103 doit être diluée avec 5 à 10% d'eau. Utiliser 5 à 7% de retardeur 032 si la température ambiante est élevée ou si la vitesse d'impression est lente.

Transparent		Semi opaque		Opaque	
BASIC COLOURS					
Reference	Colour	Lightfastness	Opacity		
751	Opaque White	8	■		
505	Lemon Yellow	7			
510	Yellow	5			
520	Gold Yellow	6			
530	Orange	5			
540	Red	6			
550	Raspberry red	6			
560	Magenta	8			
570	Violet	7			
580	Blue	8			
590	Green	8			
650	Black	8			
LINE COLOURS					
Reference	Colour	Lightfastness	Opacity		
535	Vermillion	6			
565	Rhodamine Red	7			
575	Purple	7			
581	Process blue	7	■		
582	Medium blue	7	■		
583	Ultramarine blue	7	■		
584	Laser blue	7	■		
585	Navy blue	7	■		
591	Bright green	6			
593	Medium green	6			
595	Dark chrome green	6			
632	Dark brown	6			
840	Transparent				
QUADRI COLOURS					
Reference	Colour	Lightfastness	Opacity		
150	Q. Yellow	6			
250	Q. Magenta	6			
350	Q. Blue	8			
450	Q. Black	8			
850	Tixo Base				
METALLIC COLOURS					
Reference	Colour	Lightfastness	Opacity		
670	Silver	7	■		
770	Gold	7	■		
NEON COLOURS					
Reference	Colour	Lightfastness	Opacity		
460	Neon Yellow	3			
462	Neon Orange	3			
464	Neon Red	3			
581	Neon Pink	3			
582	Neon Green	3			
583	Phosphor Green	6			

### 4 APPLICATION



#### SUPPORT

- PAPIER >130gr/m<sup>2</sup>
- CARTON



#### ÉCRAN SÉRIGRAPHIQUE

- min. 90F/cm
- Pour fort dépôt d'encre
- Max. 150F/cm
- Pour les impressions très fines
- 90F/cm pour les Fluo
- 43-62 F/cm pour Phosphorescent



#### RACLE

- 75 shores



#### POLYMÉRISATION

- Température ambiante 10 - 15 min
- Tunnel air pulsé 50°C 20 - 30sec.



#### ADDITIFS SEBAPRINT 112ND

- Crosslinker 105 (1 à 2%)
- Retarder 032 (5 à 7%)
- Anti-mousse 107 (0.5 à 1%)
- Tixo Base 103.850



#### NETTOYAGE

- Eau
- Nettoyant universel 201.002
- Nettoyant universel 201.010

Il est absolument nécessaire de faire des essais d'impression avant de commencer la production. Nous n'assumons aucune responsabilité pour toutes pertes ou dommages causés directement ou indirectement par nos produits.





SEBEK INKS  
INKS & VARNISHES

## Encres à l'eau Sebaplast 102

### 1 DESCRIPTION

Sebaplast 102 est une encre universelle à base d'eau pour imprimer sur différents supports. Le film d'encre est flexible et offre une bonne résistance aux conditions climatiques.

### 2 CARACTÉRISTIQUES

- Finition très brillante.
- Faible odeur
- Couleur éclatante et très opaque.
- Production résistante.

Conditionnement: 1, 5 ou 25Kg

### 3 COULEURS (voir nuancier commun SEBEK)

Les encres Sebaplast 102 sont prêtes à l'emploi.  
Utiliser 5 à 7% d'eau pour réduire la viscosité de l'encre.  
Utiliser 5 à 7% de retardeur 032 afin de ralentir le temps de séchage.

Transparent     Semi opaque     Opaque

#### BASIC COLOURS

Reference	Colour	Lightfastness	Opacity
750	White	8	<input checked="" type="checkbox"/>
510	Lemon Yellow	8	<input type="checkbox"/>
520	Gold yellow	7	<input type="checkbox"/>
530	Orange	6	<input type="checkbox"/>
540	Red	8	<input checked="" type="checkbox"/>
550	Raspberry Red	6	<input type="checkbox"/>
560	Magenta	7	<input type="checkbox"/>
570	Violet	7	<input type="checkbox"/>
580	Blue	8	<input type="checkbox"/>
590	Green	8	<input type="checkbox"/>
650	Black	8	<input checked="" type="checkbox"/>

#### QUADRI COLOURS

150	Quadri Yellow	6	<input type="checkbox"/>
250	Quadri Magenta	6	<input type="checkbox"/>
350	Quadri Black	8	<input type="checkbox"/>
450	Quadri Black	8	<input type="checkbox"/>
850	Tixo Varnish		<input type="checkbox"/>

#### LINE COLOURS

Reference	Colour	Lightfastness	Opacity
535	Vermillon	8	<input checked="" type="checkbox"/>
565	Rhodamine red	8	<input type="checkbox"/>
575	Purple	7	<input checked="" type="checkbox"/>
581	Process blue	8	<input checked="" type="checkbox"/>
582	Medium blue	8	<input checked="" type="checkbox"/>
583	Ultramarine blue	8	<input checked="" type="checkbox"/>
584	Laser blue	7	<input type="checkbox"/>
585	Navy blue	8	<input checked="" type="checkbox"/>
591	Bright green	8	<input checked="" type="checkbox"/>
593	Medium green	8	<input checked="" type="checkbox"/>
595	Darkchrome green	7	<input checked="" type="checkbox"/>
632	Dark brown	8	<input checked="" type="checkbox"/>
751	Opaque white	8	<input checked="" type="checkbox"/>

#### NEON COLOURS

460	Neon Yellow	3	<input type="checkbox"/>
462	Neon Orange	3	<input type="checkbox"/>
464	Neon Red	3	<input type="checkbox"/>
466	Neon Pink	3	<input type="checkbox"/>
468	Neon Green	3	<input type="checkbox"/>

### 4 APPLICATION



#### SUPPORT

- PVC RIGIDE, VINYL
- POLYSTYRENE (PS)
- ABS, ACRYLIQUE (PMMA)
- CERTAIN MÉTAL LAQUÉ
- ELECTROSTATIQUE
- PAPIER, CARTON



#### ÉCRAN SÉRIGRAPHIQUE

- min. 90F/cm
- Pour fort dépôt d'encre
- Max. 120F/cm
- Impressions fines
- 90F/cm pour les Fluo



#### RACLE

- 75 shores



#### POLYMÉRISATION

- Température ambiante 20 - 30 min
- Tunnel air pulsé 50°C 30 - 40 sec.



#### ADDITIFS SEBAPRINT 112ND

- Crosslinker 105 (1 à 2%)
- Retarder 032 (5 à 7%)
- Anti-mousse 107 (0,5 à 1%)
- Tixo Base 103.850



#### NETTOYAGE

- Eau
- Nettoyant universel 201.002
- Nettoyant bio 201.010

Il est absolument nécessaire de faire des essais d'impression avant de commencer la production. Nous n'assumons aucune responsabilité pour toutes pertes ou dommages causés directement ou indirectement par nos produits.

## Encres à solvant Sebolith 202

### 1 DESCRIPTION

Sebolith 202 est une encre universelle à base de solvant pour imprimer avec une grande résistance et une impression durable sur différents supports.

### 2 CARACTÉRISTIQUES

Conditionnement: 1, 5 ou 25Kg

- Finition très brillante
- Faible odeur
- Très grande résistance à l'extérieur.
- Couleurs intenses avec médium pour haute opacité.
- Sans cyclohexanone ni hydrocarbures aromatiques.

### 3 COULEURS (voir nuancier commun SEBEK)

Les encres Sebolith 202 doivent être diluées avec 10 à 20% de diluant 020 ou diluant lent 030.

Transparent   
  Semi opaque   
  Opaque

#### BASIC COLOURS

Reference	Colour	Lightstastness	Opacity
750	White	8	
510	Yellow	8	
520	Gold yellow		
530	Orange	8	
540	Red	8	
550	Raspberry Red	7	
560	Magenta	8	
570	Violet	7	
580	Green	8	
590	Blue	8	
650	Black	8	

#### LINE COLOURS

Reference	Colour	Lightstastness	Opacity
535	Vermillion	8	
545	Brilliant red	8	
565	Rhodamine red	8	
575	Purple	7	
581	Process blue	8	
582	Medium blue	8	
583	Ultramarine blue	8	
584	Laser blue	7	
585	Navy blue	8	
591	Bright green	8	
593	Medium green	8	
595	Dark chrome green	7	
632	Dark brown	8	
751	Opaque white	8	
840	Transparent varnish		

#### QUADRI COLOURS

150	Quadri Yellow	6	
250	Quadri Magenta	6	
350	Quadri Blue	8	
450	Quadri Black	8	
850	Tixo Base		

#### METALLIC COLOURS

670	Silver		
672	Glitter silver fine - 35µm		
674	Glitter silver coarse - 55µm		
675	High gloss silver		
770	Rich gold		
970	Copper gold		
870	Rich pale gold		

#### NEON COLOURS

460	Neon yellow	3	
462	Neon orange	3	
464	Neon Red	3	
466	Neon Pink	3	
468	Neon Green	3	
470	Phosphor Green	6	

### 4 APPLICATION



#### SUPPORT

- PVC RIGIDE, VINYL
- POLYSTYRENE (PS)
- ABS, ACRYLIQUE (PMMA)
- POLYCARBONATE (PC) avec 3% de durcisseur 100
- POLYPROPYLENE (PP)
- POLYETHYLENE (PE)



#### ÉCRAN SÉRIGRAPHIQUE

- min. 90F/cm
- Pour fort dépôt d'encre
- Max. 120F/cm
- Impressions fines
- 90F/cm pour les Fluo



#### RACLE

- 75 shores



#### POLYMÉRISATION

- Température ambiante
- 15 - 20 min
- Tunnel air pulsé 50°C
- 30 - 40sec.



#### ADDITIFS SEBOLITH 202

- Diluant 020 (10 à 20%)
- Diluant Lent 030 (10 à 20%)
- Retarder 040
- Gel Retarder 070
- Diluant Spray 010
- Diluant d'adhérence 060



#### NETTOYAGE

- Manuel: Nettoyant **Kiwoclean LM 628**
- Auto: Nettoyant **Kiwoclean AQ 835**

Il est absolument nécessaire de faire des essais d'impression avant de commencer la production. Nous n'assumons aucune responsabilité pour toutes pertes ou dommages causés directement ou indirectement par nos produits.



SEBEK INKS  
INKS & VARNISHES

## Encres UV Sebestar 321

### 1 DESCRIPTION

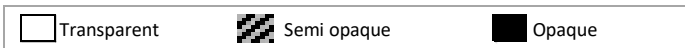
La série d'encres Sebestar 321 a été spécialement formulée pour adhérer à une large gamme de substrats, montrant une excellente flexibilité et une influence minimale sur la résistance à la déchirure et aux chocs lors de l'impression sur matières plastiques.

### 2 CARACTÉRISTIQUES Conditionnement: 5 Kg

- Finition brillante Fastlight (résistant à la lumière).
- Qualité d'impression supérieur, très flexible
- Lors de l'impression sur du PVC mince et rigide, le PVC ne se fragilise pas ou très peu.
- Couleurs intenses avec médium pour haute opacité.

### 3 COULEURS (voir nuancier commun SEBEK)

Les encres Sebestar 321 sont prêtes à l'emploi, mais doivent être bien mélangées avant impression. La viscosité de l'encre peut être réduite en ajoutant 1-5% de Reducer 321.024



#### BASIC COLOURS

Reference	Colour	Lightfastness	Opacity
750	White	8	Opaque
510	Lemon Yellow	8	Opaque
520	Gold yellow	7	Opaque
530	Orange	6	Opaque
540	Red	8	Opaque
550	Raspberry Red	6	Opaque
560	Magenta	7	Opaque
570	Violet	7	Opaque
580	Blue	8	Opaque
590	Green	8	Opaque
650	Black	8	Opaque

#### LINE COLOURS

Reference	Colour	Lightfastness	Opacity
840	Transparent Base		Transparent
535	Vermillion	8	Semi opaque
565	Rhodamine red	8	Transparent
575	Purple	7	Semi opaque
581	Process blue	8	Opaque
582	Medium blue	8	Semi opaque
583	Ultramarine blue	8	Transparent
584	Laser blue	7	Transparent
585	Navy blue	8	Semi opaque
591	Bright green	8	Transparent
593	Medium green	8	Semi opaque
595	Darkchrome green	7	Semi opaque
632	Dark brown	8	Opaque
751	Opaque white	8	Opaque

#### QUADRI COLOURS

150	Quadri Yellow	6	Transparent
250	Quadri Magenta	6	Transparent
350	Quadri Blue	8	Transparent
450	Quadri Black	8	Transparent
850	Tixo Varnish		Transparent

#### METALLIC COLOURS

670	Aluminium		Transparent
770	Rich Gold		Transparent
870	Rich pale gold		Transparent

#### NEON COLOURS

460	Neon Yellow	3	Transparent
462	Neon Orange	3	Transparent
464	Neon Red	3	Transparent
466	Neon Pink	3	Transparent
468	Neon Green	3	Transparent

### 4 APPLICATION



#### SUPPORT

- VINYL (sensible pression)
- POLYSTYRENE (PS)
- PET, POLYCARBONATE
- ABS, ACRYLIQUE (PMMA)
- PAPIER, CARTON
- POLYPROPYLENE (PP)
- AKILUX



#### ÉCRAN SÉRIGRAPHIQUE

- 150F/cm ou plus fin



#### RACLE

- 75 shores ou plus



#### SÉCHAGE

- Impression en maille 150 sur support blanc:
- Puissance: 120W/cm
- Vitesse: 20-25 m/min



#### ADDITIFS SEBOLITH 202

- Diluant 020 (10 à 20%)
- Diluant Lent 030 (10 à 20%)
- Retarder 040
- Gel Retarder 070
- Diluant Spray 010
- Diluant d'adhérence 060



#### NETTOYAGE

- Manuel: Nettoyant Kiwoclean LM 628
- Auto: Nettoyant Kiwoclean AQ 835

Il est absolument nécessaire de faire des essais d'impression avant de commencer la production. Nous n'assumons aucune responsabilité pour toutes pertes ou dommages causés directement ou indirectement par nos produits.

## Encres UV Sebumat 322

### 1 DESCRIPTION

L'encre Sebumat 322 est une encre mate universelle à séchage UV pour l'industrie graphique et l'impression d'étiquettes à plat.

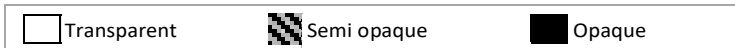
### 2 CARACTÉRISTIQUES

**Conditionnement: 1 et 5 Kg**

- Encre universelle mate pour papiers absorbants et non-absorbants, PP et PE traités, les polyesters métallisés, PVC, PET et Polycarbonates.
- Toutes les couleurs présentent un très profond niveau de régularité d'aspect mat.
- Parfaitement adapté à l'estampage à chaud et à l'impression transfert thermique.
- Le film d'encre correctement polymérisé présente une bonne résistance aux frottements et aux rayures, ainsi qu'une excellente résistance (eau, alcool, etc...)

### 3 COULEURS (voir nuancier commun SEBEK)

Les encres Sebumat 322 sont prêtes à l'emploi, mais doivent être bien mélangées avant impression. La viscosité de l'encre peut être réduite en ajoutant 1-5% de Reducer 322.002



#### BASIC COLOURS

Reference	Colour	Lightastness	Opacity
750	White	8	Opaque
510	Lemon Yellow	8	Semi opaque
520	Gold yellow	7	Semi opaque
530	Orange	8	Semi opaque
540	Red	8	Semi opaque
550	Raspberry Red	7	Semi opaque
560	Magenta	8	Semi opaque
570	Violet	7	Semi opaque
580	Green	8	Semi opaque
590	Blue	8	Semi opaque
650	Black	8	Opaque

#### WHITE & BASE

Reference	Colour	Lightastness	Opacity
751	Opaque white	8	Opaque
840	Transparent Base		

#### QUADRI COLOURS

150	Quadri Yellow	6	
250	Quadri Magenta	6	
350	Quadri Blue	8	
450	Quadri Black	8	
850	Tixo Varnish		

Il est absolument nécessaire de faire des essais d'impression avant de commencer la production. Nous n'assumons aucune responsabilité pour toutes pertes ou dommages causés directement ou indirectement par nos produits.

Pour plus d'infos



### 4 APPLICATION



#### SUPPORT

- POLYCARBONATE
- PVC, VINYL (sensible pression)
- POLYSTYRENE (PS)
- ABS, ACRYLIQUE (PMMA)
- PAPIER, CARTON
- POLYPROPYLENE (PP)
- AKILUX



#### ÉCRAN

#### SÉRIGRAPHIQUE

- 150F/cm ou plus fin



#### RACLE

- 75 shores ou plus



#### SÉCHAGE

- Impression en maille 150 sur support blanc:
- Puissance: 120W/cm
- Vitesse: 20-25 m/min



#### ADDITIFS SEBOLITH 202

- Reducer 322.002 (1-5%)
- Hardener 100



#### NETTOYAGE

- Manuel: Nettoyant Kiwoclean LM 628
- Auto: Nettoyant Kiwoclean AQ 835

# NUANCIER COMMUN SEBEK



510	650	584	150/155
520	750	585	250/255
530	535	591	350
540	545	593	460
550	565	595	462
560	575	632	464
570	581	670	466
580	582	770	468
590	583	870	470

ENCRES GRAPHIQUES SEBEK

# SPÉCIALITÉS ET EFFETS SPÉCIAUX SEBEK



Découvrez une multitude d'encres et de verre à effets spéciaux qui permettent de créer des produits innovants, uniques et attrayants.



Base UV



Base aqueuse



Base solvant

## Encres Phosphorescentes UV W S

Une impression faite avec une encre phosphorescente absorbe la lumière du jour et renvoie l'énergie absorbée en brillant dans l'obscurité.

Toutes nos encres sont fabriquées avec des pigments phosphorés de haute qualité ce qui entraîne une longue et brillante rémanence.

- On obtient une rémanence jaune/vert.

### Disponible en :

- Encre UV pour le papier et les plastiques **330.470** UV
- Encre à base d'eau pour le textile **SEBATRANS 111.470** W
- Encre à base d'eau pour le papier et carton **SEBASTAR 103.470** W
- Encre à base de solvant pour le papier et les plastiques **SEBOLITH 202.470** S
- Maille préconise: 34 à 77



## Blanc Hydrochromique W

Le blanc hydrochromique 343.750 est une encre à base d'eau qui passe de blanc à transparent lorsqu'elle est humide, et redevient blanche en séchant.

- Peut être utilisé sur papier et textiles.
- Sur textiles, sécher à 150°C pendant 2-3 minutes pour obtenir un effet rapide.
- Maille préconisée: 34 à 43
- Pour une meilleure opacité, deux couches sont nécessaires.



## Encres Photochromiques UV W

Une encre photochromique est invisible à la lumière naturelle, et apparaît en présence de lumière UV. Mat et invisible à la lumière du jour.

Disponible en 4 couleurs:

- Yellow 510
- Magenta 560
- Bleu 580
- Violet 570

### Disponible en:

- Encre UV mate pour le papier et les plastiques **SEBUPHOTO 342V1** UV  
(⚠ pas de Yellow dans cette gamme)
- Encre UV brillante pour le papier et les plastiques **SEBUPHOTO 342** UV
- Encre à base d'eau pour le textile **SEBUPHOTO 129** W



## Encres Thermochromiques UV W

### SEBUTHERM 341 UV

- est une encre thermochromique disponible sous forme d'encre UV à base d'eau et étant une encre 100% UV, elle peut être imprimée sur papier couché et non couché ainsi que certains plastiques tels que le PVC.
- Ces encres changent de couleur de manière réversible selon les variations de températures.
- Les encres thermochromiques chaudes passent de colorée à incolores ou à une autre couleur plus claire, lorsque la température est chauffée à la température de transition. L'encre reprend sa couleur d'origine quand elle refroidit.
- Les encres thermochromiques froides vont de incolores à colorées lorsque la température est refroidie en dessous de sa température de transition. L'encre redevient incolore, au-dessus de cette température.
- Plusieurs températures et couleurs disponibles:

- Jaune
- Orange
- Rouge
- Magenta
- Bleu

Type	Température d'apparition de la couleur	Température de disparition de la couleur
5	1°C	12°C
10	8°C	16°C
15	11°C	19°C
20	16°C	26°C
25	22°C	31°C
27	24°C	33°C
37	32°C	41°C

Les encres noires T25/T27 sont les encres les plus vendues et la plupart du temps en stock. Les autres couleurs et températures sont sur demande.

- Disponible également en:
  - Encre UV **SEBUTHERM 342** - Brillant UV
  - Encre à base d'eau pour le textile **SEBATHERM 128** W
  - Encre pour papier et carton à base d'eau **SEBATHERM 130** - mat W
- Maille préconisée: 43 à 77



## Encres Grattables Seboscratch 211 S

Une gamme d'encre grattables à base de solvant et avec un excellent pouvoir couvrant. Utilisées pour la production de ticket de loterie.

Les encres SEBOSCRATCH 211 sont généralement imprimées par dessus des impressions offset.

Les supports absorbants doivent être évités et peuvent être vernis d'abord avec notre apprêt à base de solvant seboprint 203.840 ou le vernis UV 301.842V6 ou le vernis UV 301.825

- Écran: 62-77 / 30-35 m<sup>2</sup>/kg
- Séchage rapide
- Finition aspect mat
- Excellente stabilité dans l'écran
- Très couvrant
- Notre encre argentée 211.670 (V1) est conforme européenne de sécurité des jouets EN 71/3 (2013)

Gamme de couleurs :

- **Argent 211.670** version souple standard
- **Argent 211.670V1** version plus dure
- **Argent 211.670V2** version métallique brillant
- **Argent 211.670V3** version super opaque
- **Or 211.770** version souple standard
- **Or 211.770V3** version métallique brillant
- **Noir 211.650** version standard noir
- **Blanc 211.750** version standard blanche



## Encres Grattables Sebuscratch 311 UV

Une gamme d'encre UV grattables argentées et dorées avec un excellent pouvoir couvrant. Utilisées pour la production de tickets de loterie ou cartes promotionnelles.

Le support doit toujours être vernis avant l'application des encres grattables 311.670 (V1) ou 311.770

Comme vernis primaire, nous recommandons notre vernis anti-adhérent 301.825 ou le 301.842V1

Gamme de couleurs :

- **Argent 311.670** standard est fourni en 2 composants.  
Le mélange est composé à 80% de vernis A avec 20% de PÂTE ALU N°1 500.001
- **Argent 311.670V3** version à un composant avec une très bonne opacité.
- **Or 311.770** version standard fourni en 2 composants.  
Le mélange est composé à 75% de vernis A et à 25% de PÂTE D'OR RICHE 501.001

- Écran: 77 ou 90 - ou 275p en impression rotative







SEBEK INKS  
INKS & VARNISHES



## Effets métallisé (poudres et pâtes)

Une large gamme d'effets métalliques est disponible. Toutes sortes d'effets argent et or, y compris l'argent miroir. Particules fines, grossières, haute brillance...

- **Sebulux 330.677** est un argent miroir en hautement opaque (Mesh P165).  
En superposant l'argent **330.677** avec notre couleur jaune **Sebugloss 326.521** un or super brillant peut être obtenu.
- Dans notre gamme pour le textile, nous proposons notre argent standard **111.670** et or **111.770**. Il est très brillant argent **111.672** et or **111.772**
- **Pâtes d'argent:**
  - 500.001: pâte d'aluminium fine pour les encres à haut pouvoir couvrant.
  - 500.002: aluminium étincelant plus fin de 35µm pour les encres argentées brillantes.
  - 500.003: aluminium étincelant plus grossier de 55µm pour les encres argent à gros reflets
  - 500.004: fine poudre d'aluminium étincelante, compatible avec les encres à base d'eau & vernis
  - 500.005: poudre d'aluminium fine adaptée aux encres à base d'eau et encres UV ainsi que les vernis.
- **Pâtes d'or:**
  - 501.001: fine poudre de bronze couleur or riche (10µm)
  - 501.002: fine poudre de bronze pailletée couleur or riche (35µm)
  - 501.011: fine poudre de bronze couleur or pâle (10 µm)
- **Pâtes de cuivre:**
  - 503.001: fine poudre de cuivre et d'or.
- **Poudres nacrées:**
  - PEARL SILVER 502.001: un argent finement nacré (5-25 µm)
  - PEARL SILVER 502.002: un argent perlé plus grossier (10-60µm)



### Encres réfléchissantes UV W S

Une gamme d'encres réfléchissantes fournie dans plusieurs séries d'encre:

- Encre à base de solvant **SEBOLITH Reflective Light Grey 202.700** pour papiers et plastiques S
- **SEBOLITH 202.701** est une version transparente utilisée comme vernis de surimpression réfléchif. S
- Nos encres réfléchives sont également fournies dans les séries d'encres suivantes:
  - **SEBAFLEX 110** (textile) - **SEBASTAR 103** (graphique) W
  - **SEBILON 512** (plastisol)
  - **SEBILAC 410** (plastisol)
- Maille préconisée: 34 à 77



### Encres Sebolith Strike (grattable pour allumettes) S

Les surfaces qui sont imprimées avec l'encre phosphorée à base de solvant **SEBOLITH 202.633** sont utilisées pour gratter et allumer les allumettes.

- Impression sur papier, carton et beaucoup de plastiques.
- Disponible en deux couleurs:
  - Rouge Marron **202.633**
  - Noir **202.633V1**
- Maille préconisée: P77
- L'encre doit être diluée avec 10-20% de Normal Reducer 020 ou avec le Slow Reducer 030
- Consommation avec maille P77, environ 25m<sup>2</sup>/kg



### Encres Tableau Noir UV S

Encre UV à base de solvant pour le papier et les plastiques. Surface mate permettant l'écriture avec une craie.

- **SEBUMAT 322** est une encre UV que l'on imprime avec un tissu maille 140.34 UV
- **SEBOLITH 202.653** est une encre noire à base de solvant. S'imprime avec une maille P90 S
- Autres couleurs sur demande.



### Vernis Stamp Receptive 204.840V1 S

Vernis mat à base de solvant ou encre blanche utilisée pour créer des zones réceptives aux tampons encreur à base d'eau.

- La surface mate assure un séchage rapide de l'encre de tampon
- La surface est également réceptive aux stylos à bille
- Bonne adhérence sur le papier et les plastiques y compris le PP laminé
- Maille préconisée: P90

## Sebateint 125 (peinture à sérigraphier pour maquillage visage et corps)

**PEINTURE VISAGE ET CORPS.** Version à sérigraphier pour impression sur carton.

Les zones imprimées peuvent être dissoutes avec une brosse humide, une éponge ou un doigt pour colorer le visage et le corps.

L'encre peut également être appliquée directement sur la peau.

Le film appliqué sur la peau reste élastique.

- Ce produit est conforme aux exigences de l'UE Cosmetic Regulation (CE) No 1223/2009 et est conforme à l'article 39 (dispositions transitoires).
- Disponible en 8 couleurs: Blanc, noir, jaune citron, jaune or, orange, rouge, rose et bleu.
- Maille préconisée: P43
- FACE PAINT est utilisée par les supporters de divers sports pour se maquiller aux couleurs de leur équipe favorite.
- Livrée avec des certificats de conformités et de sécurité à l'usage cosmétique.
- Plusieurs applications possibles comme, par exemple, la promotion sur le visage des couleurs de votre équipe favorite.



## Aquarel 127

Ces encres aquarelles à base d'eau sont imprimées sur du carton enduit avec une maille relativement grossière (P43)

Plus tard, ces encres imprimées peuvent être totalement dissoutes avec un pinceau ou brosser pour colorier un motif préimprimé.

- Une gamme complète de couleur est disponible.



## Seboprint Coin Reactive (pièce de monnaie)

L'image imprimée avec ce vernis est révélée lorsque le bord d'une pièce de monnaie est frotté sur l'encre.

- Apparence: mat
- Maille préconisée: 120 à 150
- **204.840V1** est un vernis à base de solvant
- **301.843V4** est un vernis UV





### Pâte Luminescente Universelle 098 (W)

La pâte luminescente 098 est habituellement utilisée pour augmenter la blancheur des encres.

- Convient également aux applications de sécurité.
- Sous une lampe ultra violette, une couleur bleutée apparaît.
- 2-3% peuvent être ajoutés à toutes les encres et vernis (à base d'eau, de solvant, UV ou plastisol) (UV) (S)
- Il existe un vernis UV luminescent prêt à l'emploi: 301.835V1



### Vernis à l'eau Sebestar Soft Touch 103.815 (W)

SEBASTAR SOFT TOUCH 103.815 est un nouveau type de vernis à base d'eau, composé de polymère de polyuréthane modifié fonctionnel à base d'eau.

- Il est principalement utilisé pour les produits d'emballage haut de gamme.
- Le vernis au toucher doux de Sebek est conçu pour atteindre de faibles valeurs de brillance, avec d'excellentes sensations, tout en maintenant une excellente transparence.
- Excellente résistance aux frottements et à la corrosion (quand réticulé avec 2% de crosslinker 105)
- Maille: P77 - 140



### Vernis Sebolith Blister 202.846 (S)

SEBOLITH BLISTER 202.846 est un vernis blister, idéal pour le PVC.

- Maille recommandée: P77 à P120 en fonction de la porosité du substrat.
- Séchage: le vernis sèche à une vitesse relativement rapide, mais l'empilement doit être vérifié soigneusement au bout du tunnel.
- Tous les films et émulsions résistants aux solvants peuvent être utilisés.
- Consommation: 30 à 40 m<sup>2</sup> par litre en fonction du maillage et de l'impression.



### Vernis de protection Sebolith Protect 202.845 (S)

Vernis de protection, avec une excellente résistance à l'air et à la lumière.

- Non jaunissant
- Maille préconisée: P90



# VERNIS UV SEBEK



## Vernis UV Brillant (UV)

Une gamme de vernis UV à haute brillance et à polymérisation rapide, donnant des films clairs et offrant une bonne résistance à l'eau, aux solvants et autres produits chimiques.

Vernissage par surimpressions de l'offset, du papier et du carton ainsi que du PVC, y compris des films autocollants.

- **SEBUSCREEN 301.842V1**

Vernis UV général avec un bon nivellement et une excellente adhérence sur le papier et les plastiques. Bonne dureté de surface.

Bonne résistance aux intempéries - convient aux expositions de 1 à 1,5 an en extérieur.

- **SEBUSCREEN 301.842V11**

Vernis UV multi-usages avec une excellente adhérence et une bonne flexibilité.

Excellente mise à niveau sur des machines à plat.

Viscosité: 7000 mPa.s à 20°C

- **SEBUSCREEN 301.842V12**

Vernis UV multi-usages avec une excellente adhérence et une bonne flexibilité.

Convient pour vynile, PVC, PS, papier et carton.

Excellent comportement également sur les machines d'impression à cylindre à grande vitesse.

Le vernis de surimpression le plus approprié pour les impressions numériques.

- **SEBUSCREEN 301.842V6**

Vernis de surimpression UV par sérigraphie multi-usages avec une excellente adhérence sur offset.

Haute réactivité. Faible viscosité - 400mPa.s

Surface très glissante.



## Vernis UV Mat (UV)

Une gamme de vernis UV mat.

- **SEBUSCREEN 301.843V1**

Vernis UV mat à faible viscosité et offrant une bonne réactivité.

Sans silicone. Accepté pour le marquage à chaud. Bonne adhérence sur le papier et les plastiques.

Maille: 140-165

- **SEBUSCREEN 301.843V5**

Vernis UV mat pour thixotropes.

Bonne flexibilité. Peut être utilisé comme vernis braille mat.

Aspect mat profond, même lors de l'impression en couche plus épaisses.

Maille: 34-150



## Vernis UV Dry Wipe (Marqueur "Veleda") (UV)

- **SEBUSCREEN 301.842V10**

Vernis UV qui peut être utilisé pour produire une surface pouvant être écrite avec des marqueurs effaçables à sec et effacée facilement par la suite pour être réutilisée. Une polymérisation lente ou deux passages sous la lampe UV donnera de meilleurs résultats.

- Convient au PVC, PC et à certaines surfaces en PS.

- Maille: P140 - 165 recommandées

### Vernis UV Structurés

STRUCTURE GROSSIERE

- **SEBUSCREEN 301.819**

Vernis transparent, non jaunissant, surface grossière. Un vernis à structure grossière, créant un effet de sable avec un degré élevé de rugosité.

- Le vernis doit être imprimé avec une maille grossière 21 ou 34.
- Idéal pour être utilisé sur du papier de 300g ou plus.
- Finition: brillant.

- **SEBUSCREEN 301.819V2**

Vernis à structure grossière mat.

STRUCTURE FINE

- **SEBUSCREEN 301.819V3**

Vernis UV mat, créant un effet de structure fine et rugueux.

- Finition: mat
- Le vernis doit être imprimé avec une maille P43 - P77



V1



V3

### Vernis UV Braille

- **SEBUSCREEN 301.811V3**

Vernis UV flexible de viscosité moyenne. Hautement flexible et idéalement adapté pour imprimé des couches très épaisses: par exemple Glitter et impression 3D.

Très brillant avec un excellent nivellement, même sur des équipements d'impression cylindres rapides.

- Réactivité moyenne.
- Non jaunissant.
- Viscosité: 7000 Mpa.s
- Convient à tous les types de papier et de carton; à couche supérieure PP et PE; PVC et feuilles auto-adhésives;
- Sur feuilles de PE avec 3% de durcisseur 100.



### Vernis UV Anti-pénétration (pour support absorbant)

- **SEBUSCREEN 301.830**

Vernis UV spécialement conçu pour l'impression sur des papiers très absorbants. Permet d'obtenir des vernis brillants, imprimés en 1 couche.

- Maille P77 - P120 recommandées



### Vernis UV Hot Stamp

- **SEBUSCREEN 301.828**

Vernis UV qui accepte les feuilles d'estampage à chaud. Ce vernis peut être utilisé en sérigraphie et en impression flexo et donne une bonne adhérence sur la plupart des supports pour étiquettes les plus communément utilisés.

- Maille: P150 recommandée

### Vernis UV Anti-dérapant (Personne)

- **SEBUSCREEN 301.822**

Vernis durcissable aux UV, qui devient une surface mate, légère et structurée, offrant une très grande résistance aux rayures. Principalement utilisé pour les autocollants antidérapants, il peut également être utilisé dans des applications décoratives. Pour les autocollants au sol, une image est sérigraphiée sur une feuille auto-adhésive appropriée et le vernis est appliqué en tant que couche de finition par dessus afin de protéger l'image et d'empêcher le piéton de glisser sur la surface qui sinon serait plate et glissante. Le cycle de vie du vernis a été testé et varie entre 6 mois et 2 ans en fonction des circonstances (fréquence de passage, conditions sèches ou humides, qualité du vinyle, propriétés des encres de fond.)

- Aspect: Mat
- Excellente imprimabilité
- Non jaunissant
- Bonne flexibilité, pas de curling ni de fragilisation
- Maille: P77 - P90 recommandées



### Vernis UV Anti-dérapant (objet)

- **SEBUSCREEN ANTISLIP 301.820**

Vernis durcissable aux UV, qui empêche le glissement du substrat lorsqu'il est appliqué sur des plastiques et papiers. 301.820 durcit pour donner un revêtement lisse et antidérapant avec une apparence blanche et limpide. Le vernis est fortement recommandé pour l'impression sur le dos des tapis de souris, pour la création d'une surface antidérapante. Il empêche le glissement et peut également être utilisé pour tout autre but antidérapant.

- Maille P43 - P77 recommandées



### Vernis UV Release (anti-adhésif)

- **SEBUSCREEN 301.825**

Vernis UV anti-adhésif durcissable aux UV, une fois durcit on obtient un film antiadhésif brillant. Il présente une excellente adhérence sur une grande variété de substrats tels que le papier, le carton et de nombreux plastiques (PVC, polystyrène, PC, PET, encres sérigraphiques et offset.)

- Maille P150 - P165 recommandée

### Vernis UV Foam (imitation mousse)

- **SEBUSCREEN 301.831 & 301.831V1** (version plus mat)

Vernis UV durcissable aux UV, produisant un effet de mousse.

Le **301.831V1** est plus mat et permet d'obtenir un effet de surface ressemblant au cuir. L'effet obtenu dépend de la tension de surface du support.

- Réactivité: 15-20 m/min - 1 lampe 120W/cm
- Maille: P43 - P90 recommandée

Pour obtenir une meilleure adhésion et une meilleure résistance à l'abrasion, l'ajout de 5% de durcisseur 100 est recommandé.



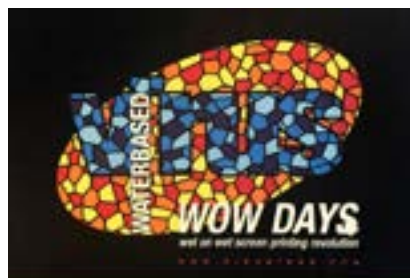
## ENCRE PREMIUM À BASE D'EAU VIRUS

Découvrez des encres haut de gamme à base d'eau pour une sérigraphie textile respectueuse de l'environnement.



### Innovation

Virus, c'est l'innovation. Des encres « No-Dry » très performantes capables de répondre aux normes élevées exigées par le marché. Maintenant disponible avec WOW® pour imprimer humide sur humide pour la plus grande simplicité et les résultats garantis souhaités.



### Écologie

Nos encres à base d'eau sont conformes aux limites les plus strictes des substances chimiques exigées par le marché. Sans PVC, phtalate et formaldéhyde, ils représentent un avantage pour les travailleurs du secteur, les utilisateurs finaux et l'environnement.

### Qualité

La nouvelle génération d'encres Virus n'obstrue pas l'écran et est conçue pour les impressions hautes définitions à l'aide d'écrans à forte maille pour assurer moins de dépôt d'encre, une plus grande douceur d'encre et des économies de coûts.

### Performance

Virus a toujours été en première ligne pour accroître la compétitivité de la sérigraphie textile. Les produits et procédures sont conçus pour augmenter la productivité et réduire les coûts grâce à une consommation d'encre réduite, à des temps d'arrêt réduits et à des économies d'énergie.







- BLANCS -

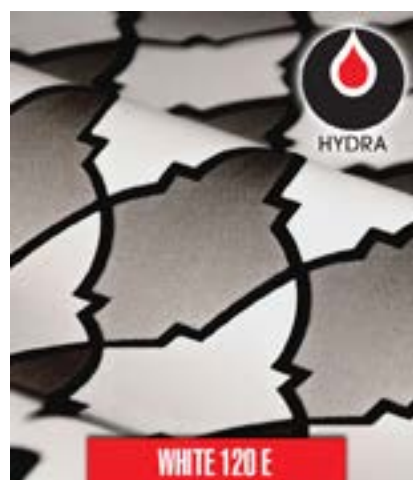
**Hydra White 120 Soft** - encre blanche pour coton

HYDRA WHITE 120 SOFT est la nouvelle version extra-douce d'Hydra White 120, adaptée pour obtenir des imprimés « intouchables » sur les vêtements en coton.

Un blanc qui exprime tout le potentiel des innovations techniques / qualitatives dans le domaine de la sérigraphie textile à base d'eau. Une encre très raffinée qui prend en charge l'impression haute définition en maille 120 permettant des détails précieux et la plus grande opacité pour assurer la profondeur et le contraste de l'imprimé. Utilisé comme base, elle garantit la tonalité expressive des tons de couleur.

Un blanc évolué qui garantit la douceur de la technologie à base d'eau et la maniabilité du plastisol. Développé pour de la haute définition, elle ne sèche pas dans l'écran, assure une faible consommation, une augmentation de la production, une économie d'énergie, amenant à une réduction significative des coûts. En conformité avec les normes de commercialisation ainsi que l'écologie et les directives environnementales.

- Haute opacité.
- Bonne couverture.
- Durcissement rapide.
- Excellente résistance aux bavures.
- Type de tissu : 100% Coton
- Conformité : Sans PVC, sans phtalates, ni formaldéhyde
- Certification : OEKO-TEX STANDARD 100 CLASSE I, GOTS



**Perfetto white** - encre blanche à base d'eau pour polyester

Lorsque le coton et le polyester cohabitent, la sérigraphie textile a besoin d'une qualité supérieure en termes de polyvalence et d'universalité.

Ce n'est pas un défi facile: d'un côté, les grandes difficultés de l'impression de tissus synthétiques déjà présentes, exigent des exigences supplémentaires en matière d'adhérence ainsi qu'une résistance au lavage et au frottement. De l'autre côté, la performance de douceur indéniable dont le tissu naturel a besoin.

PERFETTO WHITE : un seul produit pour de nombreux tissus.

Après des tests interminables avec différentes combinaisons, Virus a atteint un équilibre de composants, de performances et de résultats qui, lors du dernier test, a fait s'exclamer: « Perfetto! »

Perfetto est le seul produit pour imprimer différents types de tissus d'une manière « parfaite ».

- Haute opacité.
- Bonne couverture.
- Durcissement rapide.
- Excellente résistance aux bavures.
- Type de tissu : 100% Coton, mélanges coton, 100% polyester, mélanges polyester
- Conformité : Sans PVC, sans phtalates, ni formaldéhyde
- Certification : OEKO-TEX STANDARD 100 CLASSE I, GOTS





### Geo Nylone White - encre blanche pour synthétiques & nylon

GEO NYLONE WHITE est une encre blanche à base d'eau, sans formaldéhyde, phtalates ni PVC conçue pour être appliquée sur tous ces vêtements difficiles à imprimer tels que le nylon, les tissus techniques et les tissus synthétiques en général.

- Type de tissu : Nylon, tissus synthétiques, tissus techniques
- Conformité : Sans PVC, sans phtalates, ni formaldéhyde
- Certification : OEKO-TEX STANDARD 100 CLASSE I, GOTS



### Geo Bungee Jumping White - encre blanche très élastique

GEO BUNGEE JUMPING WHITE est une encre à base d'eau très élastique conçue pour être imprimée sur Lycra et d'autres tissus extensibles. Il peut être surimprimé ou mélangé avec Hydra Elastic Clear 305. En cas de migration des colorants de vêtement est fortement recommandé d'imprimer la base anti-migration « No Sublimation Base »

- Type de tissu : Spandex, Lycra
- Conformité : Sans PVC, sans phtalates, ni formaldéhyde
- Certification : OEKO-TEX STANDARD 100 CLASSE I, GOTS



### Geo Preview White

GEO PREVIEW WHITE est une encre à base d'eau développée pour répondre à tout type de besoin sur le coton. Elle associe de hautes performances à un petit prix.

Elle assure une couverture parfaite même sur les vêtements les plus sombres; donne des images détaillées et des surfaces lisses et douces au toucher, facilement surimprimables. Elle peut être utilisée comme blanc flash en premier plan, en sous-base ou comme blanc autonome en surimpression.

- Haute opacité.
- Bon pouvoir couvrant.
- Durcissement rapide.
- Excellente résistance au dégorgement.
- Type de tissu : Coton
- Conformité : Sans PVC, sans phtalates, ni formaldéhyde
- Certification : OEKO-TEX STANDARD 100 CLASSE I, GOTS





## - CLEARS -

### Hydra WOW Clear - Base transparente pigmentaire / Impression humide sur humide

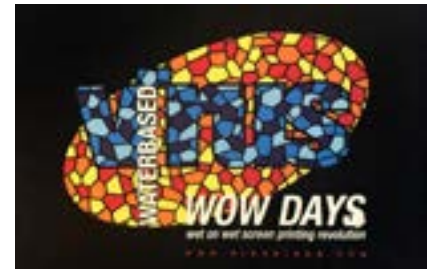
HYDRA WOW® CLEAR est la base pigmentaire transparente spécialement conçue pour l'impression humide sur humide de tout type de sujet, sans flash intermédiaire.

Totalement adaptée au système de mélange de Virus, la technologie WOW® permet d'imprimer humide sur humide les demi-tons et les impressions vectorielles avec une grande simplicité et des résultats garantis.

Comme pour tous les autres produits de la gamme WOW®, HYDRA WOW® CLEAR peut être imprimé en maille 120T/305.

Pour les "impressions vectorielles", nous recommandons tout particulièrement une maille de 90T/230. WOW® est une encre à haut teneur technologique, facile à utiliser et n'obstruant pas l'écran, totalement adaptée à HYDRA WHITE 120 SOFT.

- Type de tissu : 100% coton, Polyester (si encre Perfetto utilisée en sous-couche) (voir fiche technique)
- Conformité : Sans PVC, sans phtalates, ni formaldéhyde
- Certification : OEKO-TEX STANDARD 100 CLASS I, ECO-PASSPORT

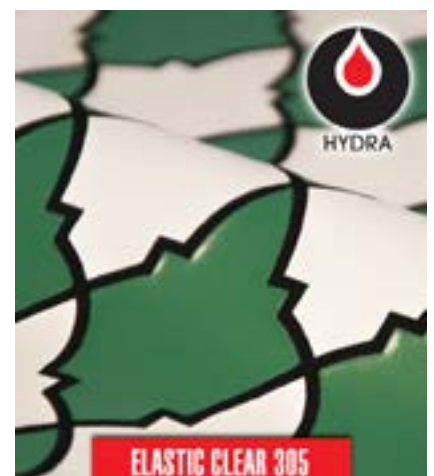


### Hydra Elastic Clear 305 - Base transparente pigmentaire / très élastique

HYDRA ELASTIC CLEAR 305 : leader des vêtements de sport.  
Virus répond aux besoins des vêtements de sport avec goût et élasticité.  
Encres à base d'eau de haute qualité qui garantissent élégance et raffinement grâce à l'impression haute définition, chatoyant et scintillant dans les couleurs avec des blancs tactiles opaques et pourtant lisses et doux. HYDRA ELASTIC CLEAR 305 ajoute le confort de l'élasticité, une exigence importante pour la mode sportswear qui renouvelle son look et son tissu toujours plus.

HYDRA ELASTIC CLEAR 305 assure la douceur avec la plus grande couverture. Développée pour de la haute définition, elle ne sèche pas dans l'écran, assure une faible consommation, une augmentation de la production, une économie d'énergie, amenant à une réduction significative des coûts. ne sèche pas dans l'écran et assure une faible consommation, en conformité avec les normes de commercialisation ainsi que l'écologie et les directives environnementales.

- Type de tissu : 100% coton, Spandex, Lycra
- Conformité : Sans PVC, sans phtalates, ni formaldéhyde
- Certification : OEKO-TEX STANDARD 100 CLASS I, GOTS





**Perfetto Clear** - Base transparente pigmentable pour polyester impression

PERFETTO : l'innovation universelle.

Le sport a officiellement grimpé sur les podiums et les créateurs de mode sont descendus sur les pistes d'athlétismes.

Émerge une nouvelle élégance faite de tissus fonctionnels, de lignes distinctives, de couleurs énergiques et d'imprimés « exigeants ».

Lorsque le coton et le polyester vivent ensemble sur le terrain et dans la vie quotidienne, la sérigraphie textile a besoin d'une meilleure qualité en termes de polyvalence et d'universalité. Pas un défi facile : d'un côté, les grandes difficultés de l'impression de tissus synthétiques déjà présents, demandent d'autres exigences d'adhérence ainsi qu'une résistance au lavage et au frottement. De l'autre côté, la douceur indéniable dont le tissu naturel a besoin.

PERFETTO CLEAR : un seul produit pour de nombreux tissus.

Après des tests sans fin avec différentes combinaisons, Virus a atteint un équilibre de composants, de performances et de résultats qui, lors du dernier test fait s'exclamer: « Perfetto! » Perfetto est le seul produit à imprimer différents types de tissus d'une manière « parfaite ».

- Type de tissu : mélanges coton, 100% coton, 100% polyester, mélanges polyester
- Conformité : Sans PVC, sans phtalates, ni formaldéhyde
- Certification : OEKO-TEX STANDARD 100 CLASSE I, GOTS



**Perfetto Cool Base** - Base transparente mate pigmentable

Il manquait une base semi-opaque pour compléter les performances déjà extraordinaires et bien connues de la gamme Perfetto.

PERFETTO COOL BASE est plus opaque et a une plus grande finition mat, est néanmoins parfaitement compatible avec les formules proposées par le système de mélange Virus. PERFETTO COOL BASE assure des couleurs vives vibrantes, les mêmes réalisables avec une base transparente.

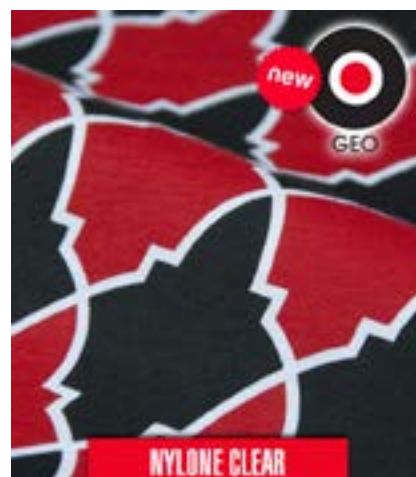
- Type de tissu : mélanges coton, 100% coton, 100% polyester, mélanges polyester
- Conformité : A base d'eau, sans PVC, sans phtalates, ni formaldéhyde
- Certification : OEKO-TEX STANDARD 100 CLASSE I



**Geo Nylone Clear** - Base transparente pigmentable pour tissus synthétiques et nylon

GEO NYLONE CLEAR est une base transparente pigmentable à base d'eau, sans formaldéhyde, sans phtalates ni PVC conçu pour être appliquée sur tous ces vêtements difficiles à imprimer tels que le nylon, les tissus techniques et les tissus synthétiques en général.

- Type de tissu : nylon, tissus synthétiques, tissus techniques
- Conformité : Sans PVC, sans phtalates, ni formaldéhyde
- Certification : OEKO-TEX STANDARD 100 CLASSE I, GOTS





## - HYDRA WOW READY -

**Hydra WOW Ready** - Encre prête à l'emploi  
Impression humide sur humide

WOW® READY est un tout nouveau produit Virus.

Une série de 13 couleurs prêtes à l'emploi (+ 7 couleurs fluo) spécialement conçue pour imprimer humide sur humide tout type de sujet évitant l'unité flash intermédiaire.

Comme toute la gamme WOW®, WOW® READY est une encre à haut contenu technologique, facile à utiliser et qui ne bouche pas l'écran.

Les couleurs prêtes à l'emploi de la série WOW READY correspondent aux tons pigmentaires virus, ce qui garantit des formules Pantone fiables spécifiques aux tissus blancs et foncés, reproductibles en utilisant le **système de mixage en ligne**.

Totalement adaptée au système de mélange de virus, la technologie WOW® permet d'imprimer humide sur humide les demi-tons et les impressions vectorielles avec une grande simplicité et des résultats garantis.

Comme pour tous les autres produits de la gamme WOW®, HYDRA WOW® READY peut être imprimée jusqu'à mailles 120T.

Pour les « impressions vectorielles », nous recommandons spécifiquement le nombre de mailles 90.

WOW® READY est une encre à haute teneur technologique, facile à utiliser et n'obstruant pas l'écran, totalement adaptée à HYDRA WHITE 120 SOFT (Coton) et PERFETTO WHITE (Polyester).

- TYPES DE TISSUS : 100% coton, polyester (si encre Perfetto utilisée en sous-couche )
- CONFORMITÉ : Sans pvc, sans phtalates ni formaldéhyde
- CERTIFICATION : OEKO-TEX STANDARD 100 CLASSE I, GOTS .





### Hydra WOW Process / Process HC

Virus redessine le processus d'impression en quatre couleurs pour répondre aux normes écologiques et de qualité exigées par le marché de la sérigraphie textile. Virus propose 2 gammes d'encre C-M-Y-K enrichi par la technologie WOW® pour simplement imprimer « humide sur humide » avec des résultats garantis.

La formulation des 4 couleurs d'impression et la pureté des pigments garantissent un équilibre parfait de l'échelle chromatique assurant des résultats finaux fidèles au sujet d'origine.

WOW® PROCESS est la gamme d'encre CMYK prête à l'emploi spécifique aux tissus blancs.

WOW® PROCESS HC est la gamme d'encre CMYK prêtes à l'emploi à haute concentration de pigments spécifiques aux tissus foncés qui ont besoin d'un blanc de soutien. Hydra White 120 Soft pour coton / Perfetto White pour Polyester (prévoir un passage de No Sublimation base sur des polyester sensible à la migration.)

La technologie révolutionnaire WOW® permet d'imprimer simplement humide sur humide, même en maille 120T apportant ainsi de grands avantages en termes d'économie de coûts et d'augmentation de la productivité.

- TYPES DE TISSUS : 100% coton: encre Hydra White 120 en sous couche.  
Polyester: encre Perfetto utilisée en sous-couche.
- CONFORMITÉ : Sans pvc, sans phtalates ni formaldéhyde
- CERTIFICATION : OEKO-TEX STANDARD 100 CLASSE I, GOTS .





## Ese Organic - White, Clear & Process WOW

Impression humide sur humide

### Encre biologique composée à 80% de matières premières végétales renouvelables

Chaque jour, nous mettons à jour notre processus de fabrication et reconsidérons les matières premières pour ainsi offrir à nos clients des solutions sûres en conformité avec les lois et règlements les plus récents. Le rôle de l'encre a acquis de plus en plus de valeur parmi les entreprises de l'industrie textile et de l'habillement, sous la poussée croissante de la politique de fabrication éco-durable visant à éliminer les substances nocives.

Dans la formulation des encres conventionnelles, très souvent nous trouvons des substances polluantes et dangereuses, difficiles à éliminer en fait, en raison à la fois des déchets industriels et des contaminants présents sur les vêtements.

Virus a toujours produit des encres écologiques à base d'eau exemptes de phtalates, de formaldéhyde, de PVC et d'autres matières premières à base de pétrole.

### ESE ORGANIC : la nouvelle encre textile de sérigraphie faite de matières premières végétales.

Avec la nouvelle famille d'encres ESE, Virus® Research and Development Department a été en mesure d'anticiper l'intérêt croissant pour les produits d'origine naturelle, la fabrication de la première encre de sérigraphie textile faite de matières premières à base de plantes.

Les encres biologiques Virus ESE sont composées à 80 % de matières premières renouvelables.

Elles ne libèrent aucuns composants nocifs dans l'environnement de travail pendant les processus d'impression et respectent les normes internationales les plus strictes telles que GOTS et OEKOTEX Standard Class1.

La gamme d'encres ESE ORGANIC est disponible en versions BLANC et CLEAR : une encre blanche prête à l'emploi et une base pigmentable transparente, compatible avec le système de mélange de virus. 4 couleurs quadri prêtes à l'emploi complètent la gamme.

Virus® gamme ESE ORGANIC est également imprimable humide sur humide, assurant les meilleures performances de productivité combinées avec d'excellents résultats d'impression, comparables à ceux des meilleures encres à base d'eau.

Vous pouvez imprimer ESE ORGANIC sur une large gamme de tissus comme le coton et les mélanges de coton, mais aussi sur du polyester à 100% ou d'autres tissus textiles avec problème de migration des colorants en utilisant notre base anti-migrante : Virus® No-Sublimation Base.

### ESE ORGANIC WHITE :

est une encre blanche prête à l'emploi qui garantit une grande imprimabilité, parfaite comme base pour la surimpression de couleurs.

### ESE ORGANIC CLEAR :

La base pigmentable transparente est compatible avec le "Virus Mixing System" à partir duquel vous pouvez obtenir toutes les formules Pantone en mélangeant des pigments concentrés Aquatint.

### ESE ORGANIC PROCESS / PROCESS HC :

Les encres process 4 couleurs prêtes à l'emploi complètent la gamme et offrent la possibilité de réduire le nombre d'écrans pour un résultat optimal. Elles sont compatibles avec le système de séparation de couleurs en ligne "4YOU colors process".

PRODUIT : encre à l'eau eco-responsable fabriquée à 80 % à base de matières végétales

TYPES DE TISSUS : 100% coton, mélange de coton et 100 % polyester

CONFORMITÉ : sans pvc, sans phtalates ni formaldéhyde

CERTIFICATION : OEKO-TEX STANDARD 100 CLASSE I, GOTS



**- NOIR PREMIUM & ANTI-MIGRATION -**

**GEO KILLER BLACK**

GEO KILLER BLACK : la véritable expression noire prend vie !

Geo Killer Black est la nouvelle encre à base d'eau noire spécifiquement développée par les laboratoires Virus pour donner au sérigraphe une encre prête à l'emploi avec une excellente nuance de noir et une grande saturation des couleurs.

Facile à imprimer avec sa technologie « No Dry », elle reste très stable dans l'écran, même avec un nombre de mailles élevé et fournit une résistance au lavage enviable pour des résultats durables tout en garantissant une impression incroyablement douce et lisse avec un tracé propre et invariable.

Grâce à sa fonction particulière « mat-down », elle est particulièrement adaptée sur les fils de coton les plus résistants soumis à la fibrillation et empêche les fibres de se soulever après le lavage en évitant le risque de décoloration de l'image.

Grâce à ses caractéristiques écologiques elle est conforme aux restrictions RSL les plus strictes.

Geo Killer Black fonctionne dans toutes sortes de conditions d'impression. Imprimez-la avec un écran en maille 48 ou 62 fils / cm pour obtenir des arrière-plans plats parfaits. Pour les finesses ou les nuances douces il est recommandé l'utilisation d'un écran à 90 fils /cm.

TYPES DE TISSUS : 100 % coton

CONFORMITÉ : sans pvc, phtalate et formaldéhyde

CERTIFICATION : OEKO-TEX STANDARD 100 CLASSE I, GOTS.



**PERFETTO NO SUBLIMATION BASE - Base antimigration**

En cas de migration de la couleur du substrat, nous recommandons d'imprimer notre base « No-Sublimation » comme sous-couche qui non seulement assure une excellente élasticité, tout en améliorant également la durabilité de l'impression et donne une finition plus lisse à l'impression.

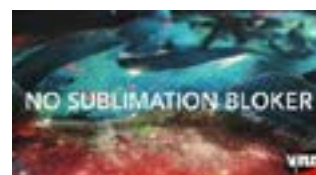
Nous recommandons de l'imprimer avec une maille de 32 à 48 fils / cm.

En cas de migration importante du colorant sur le vêtement, il est possible d'imprimer 2 couches de base « No-Sublimation » avec un pré-séchage entre les couches.

TYPES DE TISSUS : substrats à fort risque de migration des couleurs

CONFORMITÉ : à base d'eau, sans pvc, sans phtalate, sans formaldéhyde

CERTIFICATION : OEKO-TEX STANDARD 100 CLASSE I





## - DISCHARGE -



### DISCHARGE PLUS Base & White

L'impression sur tissus sombres : la technologie discharge dans la sérigraphie textile. Créée pour éviter le touché lourd du plastisol et des encres à base d'eau avec une propriété de couverture élevée, les techniques « discharge » déchargent le pigment foncé du tissu à imprimer, ce qui facilite la surimpression des couleurs.

DISCHARGE PLUS Base & White : Technologies de décharge de Virus.  
Discharge Plus Base & White utilisent pour la première fois des activateurs liquides qui permettent de travailler de manière stable et efficace pendant au moins 6 mois après l'activation. Un avantage productif remarquable par rapport aux activateurs traditionnels en poudre qui assurent une encre active que pendant quelques heures.

DISCHARGE PLUS Base & White: la haute qualité de la décharge de Virus.  
Très raffinés, elles sont imprimable avec un maillage très élevé (120-150) avec une réduction conséquente de la consommation, la plus grande qualité et la douceur absolue de l'impression.

PRODUIT : technologies de décharge (rongeant) a base d'eau

TECHNIQUE D'IMPRESSION : décharge sur tissu foncé

TYPES DE TISSUS: 100% coton

CONFORMITÉ : sans pvc, ni phtalate

CERTIFICATION: OEKO-TEX STANDARD 100 CLASSE II



### DISCHARGE ZERO Base & White

Discharge Zero c'est une base discharge « sans formaldéhyde » créée pour offrir une alternative de qualité au marché.

Discharge Zero Base assure des couleurs vibrantes, un touché doux et une grande stabilité dans l'écran. Une fois activé Discharge Zero Base/White conserve son efficacité corrosive pendant quelques heures.

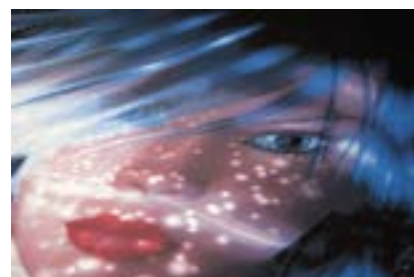
PRODUIT : technologies de décharge (rongeant) a base d'eau

TECHNIQUE D'IMPRESSION : décharge sur tissu foncé

TYPES DE TISSUS: 100% coton

CONFORMITÉ : sans pvc, sans formaldéhyde, ni phtalate

CERTIFICATION: OEKO-TEX STANDARD 100 CLASSE I, GOTS





**- EFFETS SPÉCIAUX -**

**HYDRA CLEAR METALLIC E**

Base transparente + poudre "métallique"

*Hydra Clear pour Metallic E est la proposition écologique Virus pour les impressions métalliques haute définition bénéficiant d'une excellente souplesse.*

HYDRA CLEAR FOR METALLIC E : de nouvelles sensations métalliques. La poudre métallique raffinée spécifiquement développée par nos laboratoires mélangée à la base, ajoute de la valeur au résultat montrant une finition parfaite, une douceur enviable et une résistance au lavage élevée. Jusqu'à 8 nuances disponibles pour donner une nouvelle énergie à vos impressions : or, argent, cuivre, mercure, cadmium, uranium, laiton et titane. HYDRA CLEAR POUR METALLIC E : brillant, lumineux, raffiné.

HYDRA CLEAR FOR METALLIC E peut également être utilisée comme sous-base pour vos impressions transfert afin d'obtenir des effets réflex lumineux. La chaleur de la presse augmente encore plus sa puissance réfléchissante.

TYPES DE TISSUS : 100 % coton  
 CONFORMITÉ : à base d'eau, sans pvc, sans phtalate, sans formaldéhyde  
 CERTIFICATION : OEKO-TEX STANDARD 100 CLASSE I, GOTS



**HYDRA SUEDE BASE E / PUFF EFFECT**

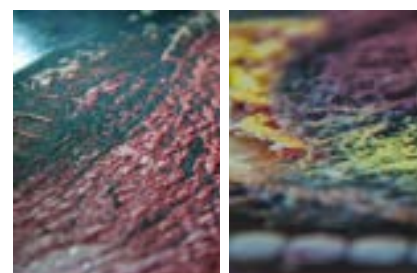
Base gonflante

*Hydra Suede Base E / Puff est la nouvelle encre virus à base d'eau capable de révéler un effet daim ou un effet puff tridimensionnel avec un seul produit*

HYDRA SUEDE BASE E / PUFF : un seul produit, deux effets différents. Virus recherche des solutions capables de satisfaire les demandes les plus exigeantes en termes de fonctionnalités multiples. Lorsqu'elle est imprimée en maille 62 fils / cm ( jusqu'à 90 ) le résultat est un effet daim très doux. Lorsqu'elle est imprimée en maille 32 fils / cm ( jusqu'à 48 ) permet d'obtenir des poches sur-imprimables pour des effets 3D multicolores faciles à réaliser.

HYDRA SUEDE BASE E / PUFF : poches surimprimables contrôlées. D'autres résultats peuvent être obtenus grâce à l'expansion contrôlée de Hydra Suede Base E / Puff pendant la phase de séchage. HYDRA SUEDE BASE E / PUFF est surimprimable avec différentes couleurs et adhésif Hydra Transfoil Adhésive E (Flock & Métallique foil) ainsi pour un effet tridimensionnel très similaire à l'impression épaisse, mais beaucoup plus simple à produire.

TYPES DE TISSUS : 100 % coton  
 CONFORMITÉ : à base d'eau, sans pvc, sans phtalate, sans formaldéhyde  
 CERTIFICATION : OEKO-TEX STANDARD 100 CLASSE I, GOTS





### HYDRA PEARL BASE E - Effet nacré

L'effet nacré accentue les couleurs les plus neutres, rehausse les tons pastel, booste les couleurs vives, illumine les tissus clairs et sombre en sur impression.

La mode et le sportswear l'ont choisi pour sa capacité à changer même un simple t-shirt en un tissu élégant. Virus a investi sa recherche dans des produits et des procédures applicatives pour répondre à la demande croissante de raffinement dans l'impression à l'encre à base d'eau.

HYDRA PEARL BASE E : opaque et pigmentable.

Base opaque qui permet un effet nacré même sur le tissu foncé, Hydra Pearl Base E peut être pigmentée garantissant une gamme infinie de couleurs nacrées et de nouveaux champs d'application.

Pearl Base donne une finition lisse et brillante avec une finition extraordinairement douce. Au meilleur de ses performances c'est lorsqu'elle est pressée par la chaleur qu'elle exprime tout son potentiel d'application.

PRODUIT : base pigmentable opaque a base d'eau

TYPES DE TISSUS : 100 % coton

CONFORMITÉ : à base d'eau, sans pvc, sans phtalate, sans formaldéhyde

CERTIFICATION : OEKO-TEX STANDARD 100 CLASSE I,



### HYDRA TRANSFOIL ADHESIVE E -

Adhésif pour film métal et/ou papier flock

HYDRA TRANSFOIL ADHESIVE E : douceur et force.

Hydra Transfoil Adhésif E est né dans le laboratoire de recherche et développement de virus pour combiner élasticité, douceur, résistance aux lavages et brillance du film métallisé

La capacité de retenir les particules métalliques libérées par le film métallisé lors du transfert est garantie par la qualité chimique de l'adhésif et de la fibre thermique adhésive engagée.

HYDRA TRANSFOIL ADHESIVE E : polyvalence opérationnelle.

Virus a créé Hydra Transfoil Adhésif E pour répondre aux tests de résistance au lavage, même dans les cas difficiles tels que le transfert papier Flock, elle permet de simuler avec une grande efficacité et une difficulté opérationnelle minimale l'effet « Flockage électrostatique ».

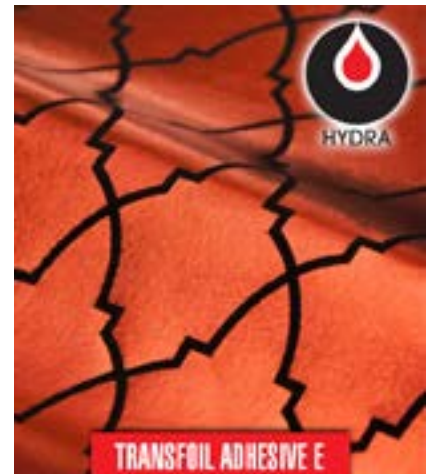
PRODUIT : adhésif à base d'eau

EFFET : métallique et flock

TYPES DE TISSUS: 100% coton

CONFORMITÉ : sans pvc, sans phtalates ni formaldéhyde

CERTIFICATION: OEKO-TEX STANDARD 100 CLASSES I, GOTS





## HYDRA CRACKING WHITE E / BASE E

Effet craquelé

*Hydra Cracking White E est une encre à base d'eau qui "craque" permettant de "casser" manuellement la surface verticalement, horizontalement ou dans les deux sens.*

Hydra Cracking Base E est la nouvelle encre pigmentable pour un effet craquelé, cassable au flash par un choc thermique et / ou manuellement.

Polyvalente et à haut rendement, l'encre à l'eau Hydra Cracking White E / Base E permet de reproduire des résultats esthétiques de haute qualité, capables de passer les tests les plus stricts.

TYPES DE TISSUS: 100% coton

CONFORMITÉ : sans pvc, sans phtalates ni formaldéhyde

CERTIFICATION: OEKO-TEX STANDARD 100 CLASSES I



## GEO CUBE E - Effet 3D

*Créer des effets de mode tridimensionnels sur les tissus est facile avec de la plastisol mais bien plus difficile avec des encres à base d'eau, doux et impalpable par leur propre nature.*

Geo Cube E est une encre à base d'eau de haute densité.

Elle assure un grand effet 3D et cut edge tout en permettant d'obtenir des couleurs très vives. Finition mate élastique, avec un toucher agréable.

Geo Cube E, étant une encre qui confère de l'épaisseur à l'impression, ne peut pas avoir les caractéristiques de douceur et de confort comme les autres encres à base d'eau. Cependant, Virus a réduit le poids de l'encre pour allier « effet 3D » avec légèreté et souplesse, pour que le vêtement en impression 3D soit toujours un plaisir à porter.

PRODUIT : base haute densité pigmentable à base d'eau pour un effet 3D

TYPES DE TISSUS: 100% coton

CONFORMITÉ : sans pvc, sans phtalates ni formaldéhyde

CERTIFICATION: OEKO-TEX STANDARD 100 CLASSES I





## GEO REFLEX CLEAR / SILVER 1 SILVER SPARKLE

Encres réfléchissantes

GEO REFLEX représente les encres réfléchissantes les plus innovantes prêtes à l'emploi et écologiques pour la sérigraphie contenant des microsphères très réfléchissantes.

GEO REFLEX CLEAR : l'encre réfléchissante transparente pour la surimpression. Conçue pour créer des effets réfléchissants sur vos impressions sans compromettre l'ombre des couleurs sous-jacentes.

GEO REFLEX SILVER E SILVER SPARKLE : l'innovation des encres réfléchissantes. Dans sa version SILVER, elle combine l'effet réfléchissant à une finition métallique raffinée, tandis que dans sa version SILVER SPARKLE, elle montre une finition très brillante. Les deux versions Silver & Silver Sparkle sont pigmentables avec Aquatint pour obtenir des effets réfléchissants multicolores imprimables sur les vêtements clairs et foncés.

Les encres Reflective Virus ont en commun l'excellente cohésion des tissus et conservent leurs performances réfléchissantes même après plusieurs lavages.

PRODUIT : encre de sur-impression / encre pigmentable a base d'eau

TYPES DE TISSUS: 100% coton

CONFORMITÉ : sans pvc, sans phtalates ni formaldéhyde

CERTIFICATION: OEKO-TEX STANDARD 100 CLASSES I



## GEO ECO SUPER STAR SILVER / GOLD

Encres étincelantes pigmentables

GEO ECO SUPER STAR : Élégance et raffinement

Geo Eco Super Star est spécifiquement conçue pour affiner le granuleux des paillettes et améliorer le brillant des métaux, donnant la possibilité de combiner des détails très fins avec des impressions d'un grand impact dans une combinaison de performances techniques impensables jusqu'à présent. Reflets et éclats métalliques, éclats scintillants et pétillants, nuances douces, tracts soignés et propres et de superbes détails sont enfin réunis

Geo Eco Super Star est disponible en couleur argent et or, mais peut être pigmentée avec les teintes « Aquatint » afin d'obtenir des couleurs étincelantes.

Geo Eco Super Star n'est pas composée de paillettes fines, ni même d'une poudre métallique, mais d'aluminium broyé. Les particules d'aluminium permettent un superbe effet réfléchissant et assurent une grande luminosité.

PRODUIT : encre etincelante pigmentable argent & or a base d'eau

TYPES DE TISSUS: 100% coton

CONFORMITÉ : sans pvc, sans phtalates ni formaldéhyde

CERTIFICATION: OEKO-TEX STANDARD 100 CLASSES I





### GEO GALILEUS

Encre extrêmement transparente pour "effet Lens"

GEO GALILEUS : transparente et stable.

Virus développe une encre à base d'eau non collante parfaitement transparente qui garantit un brillant absolu même sur de larges impressions sans déformations de surface.

GEO GALILEUS: ne couvre pas mais révèle les nuances les plus délicates et les détails les plus infimes.

Elle ne colle pas et ne laisse pas de résidus et peut également être imprimée comme une couche épaisse pour garantir une excellente tenue dans la durée, des surfaces larges.

Un « effet Lens » spectaculaire à l'œil accompagné d'un toucher doux et flexible.

PRODUIT : encre prête à l'emploi à base d'eau

TYPES DE TISSUS : 100 % coton

CONFORMITÉ : sans pvc, phtalate et formaldéhyde

CERTIFICATION : OEKO-TEX STANDARD 100 CLASSE I, GOTS



### GEO LUMINA BLUE & GREEN

Encre phosphorescente bleue & verte

Ces encres LUMINA « phosphorescentes » sont une excellente idée pour maintenir un imprimé visible même dans les environnements sombres.

Il s'auto-charge avec n'importe quelle source de lumière, et dans l'obscurité il libère une lumière bleuâtre/verdâtre phosphorescente.

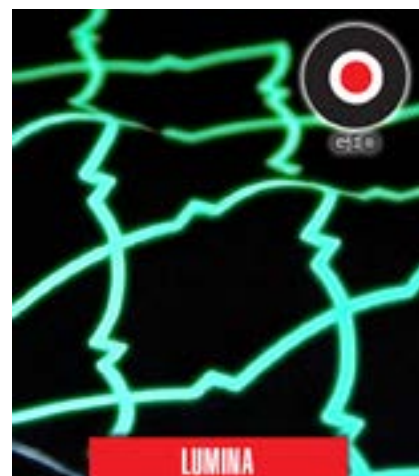
Idéal pour les applications de mode et de sécurité.

PRODUIT : ENCRE PHOSPHORESCENTE A BASE D'EAU

TYPES DE TISSUS : 100 % COTON

CONFORMITÉ : SANS PVC, PHTALATE ET FORMALDÉHYDE

CERTIFICATION : OEKO-TEX STANDARD 100 CLASSE I,



**- LIGNE CHIMIQUE DE PRÉPARATIONS DES ÉCRANS -**



<p><b>DÉGRAISSANT READY PREP</b></p> <ul style="list-style-type: none"> <li>• Liquide concentré pour la préparation du tissu du cadre.</li> <li>• Dégraisse et nettoie complètement sans endommager le tissu.</li> <li>• Diluer dans l'eau avec rapport 1:50.</li> </ul>	<p><b>1 L / 5 L</b></p>
<p><b>ÉMULSION GEL 3E</b></p> <ul style="list-style-type: none"> <li>• Émulsion résistante aux encres à l'eau, décharge et plastisol.</li> <li>• À sensibilisée avec Diazo , peut-être catalysée avec UNICAT 2345.</li> <li>• Bonne résistance, excellente résistance lorsqu'elle est utilisée avec UNICAT 2345 mais non dégravable si catalysée.</li> </ul>	<p><b>0,9 / 4,5 Kg</b></p>
<p><b>ÉMULSION GEL 4</b></p> <ul style="list-style-type: none"> <li>• Émulsion Photopolymère prête à l'emploi.</li> <li>• Haute teneur en solide, idéale pour les cadres épais pour l'impression textile et céramique</li> <li>• Application uniforme avec des passes humides sur humide.</li> </ul>	<p><b>1 / 5 Kg</b></p>
<p><b>DÉGRAVANT DECO 3550</b></p> <ul style="list-style-type: none"> <li>• Dégravant concentré</li> <li>• 1 L de produit pour 30 à 50 L d'eau.</li> <li>• Appliquer avec un chiffon ou une brosse et laisser agir quelques minutes avant d'enlever l'émulsion par jet d'eau haute pression.</li> </ul>	<p><b>1 / 5 L</b></p>
<p><b>DÉCAPANT GHOST BUSTER</b></p> <ul style="list-style-type: none"> <li>• Décapant alcalin qui dissout les image fantômes des cadres sérigraphiques.</li> <li>• Base solvant, élimine les résidus d'encre UV et de solvant.</li> </ul>	<p><b>5 Kg</b></p>

**- NETTOYANT POUR ENCRE À EAU -**

<p><b>ECO WASH CLEANING AGENT</b></p> <ul style="list-style-type: none"> <li>• Nettoyant prêt à l'emploi</li> <li>• Aide au nettoyage des encres à eau lorsque le nettoyage à l'eau claire n'est pas suffisant.</li> <li>• Pulvériser éco wash / brosser / rincer à l'eau.</li> <li>• Adapté aux machines de nettoyage automatique des écrans.</li> </ul>	<p><b>5 / 25 Kg</b></p>
---	-------------------------



**- ADDITIFS -**

Virus propose une gamme complète d'additifs capable d'optimiser les performances des encres dans toutes sortes de conditions d'impression, même pour ceux qui ne sont pas spécifiquement équipés pour les impressions avec des encres à base d'eau.

Produit	Type	Performance	Application	Ajout en %
<b>Hydra Reducer 120</b>	Réducteur de viscosité	Réduit la viscosité sans modifier les propriétés de l'encre	Étant transparent, excellent pour: Hydra White 120 soft Couleurs process & certaines bases transparentes pour effets spéciaux	5% max (dépasser les 5% risque de rendre l'encre grasse et moins durable)
<b>Spécial Retarder</b>	Retardateur	Améliore la stabilité dans l'écran	Étant transparent, il convient aux Blancs, Clears et aux couleurs Process.	3 à 10% max (en cas de condition climatique extrême)
<b>Hydra Special Fixer</b>	Fixateur	Excellente élasticité, évite les craquelures lors de l'impression avec les Hydra Base E	À utiliser avec: - Discharge Base & White - Hydra Transfoil Adhesive E - Hydra Suede base E	3% max (jusqu'à 10% dans Hydra Suede Base)
<b>Unifix LC</b>	Fixateur	Commence à réticuler à 100°/120°C assurant une bonne durabilité de la résistance au lavage même à basse température.	Étant transparent, il convient aux Blancs, Clears et aux couleurs Process.	3% max: blancs et clears  5% max: couleur process
<b>Hydra Jet Reducer</b>	Réducteur de viscosité	Convient pour réactiver les encres épaisses	Réactive les encres très épaisses. (Non applicable lorsque l'encre est périmée ou irrémédiablement détériorée)	1 % max
<b>Hi Activator</b>	Agent de réticulation	Catalyseur pour séchage à température ambiante	Convient pour tout type d'encre. Une fois ajouté à l'encre, la durée de vie de la préparation sera d'environ 1 jour.	1 à 3% max
<b>V-Cat</b>	Agent de réticulation	Améliore la durabilité du film d'encre	Convient pour: Hydra Electrostatic Flock Adhesive	2-3%



## **ENCRES MARABU** **- Industrie & secteur graphique -**

Marabu est l'un des leaders mondiaux d'encre pour la sérigraphie, la tamponographie et l'impression numérique. Le siège social est basé à côté de Stuttgart dans le sud de l'Allemagne, une région très en pointe sur le plan technologique. Depuis plus de 60 ans, Marabu développe des encres de haute qualité pour l'industrie et le secteur graphique.

### **ENCRES DE SÉRIGRAPHIE MARABU**

La sérigraphie est un procédé d'impression très polyvalent qui offre des possibilités illimitées. Que ce soit pour les applications décoratives ou fonctionnelles, flexibilité et expertise sont des atouts essentiels pour atteindre les meilleurs résultats. Avec les produits Marabu, vous êtes assurés de trouver une solution sur-mesure parfaitement adaptée à vos besoins. Associant produits innovants et savoir-faire, Marabu a joué un rôle majeur dans l'évolution et l'amélioration des techniques de sérigraphie. Dans le monde entier, Marabu est synonyme d'encres de haute qualité fabriquées selon les standards les plus exigeants.




### **ENCRES DE TAMPOGRAPHIE MARABU**

En évolution permanente, la tamponographie est devenue un procédé d'impression incontournable. Ce n'est pas surprenant: cette technique offre des solutions uniques pour travailler sur des surfaces complexes. Adaptée à une large palette d'applications et de supports, elle permet de réaliser des marquages décoratifs et fonctionnels d'excellente qualité. Développée pour offrir un parfait confort de travail sur les machines d'impression les plus couramment utilisées, les encres Marabu présentent d'excellentes performances, y compris sur supports difficiles, et vous permettent ainsi de relever tous les défis auxquels vous êtes quotidiennement confrontés. Dans le monde entier, Marabu est synonyme d'encres de haute qualité fabriquées selon les standards les plus exigeants.



**Nous sommes distributeur Marabu depuis plus de 30 ans.**  
**Plus d'informations sur les gammes d'encres et fiches techniques**  
**sur notre site: [www.ets-rousseaux.com](http://www.ets-rousseaux.com)**

### **CLICHÉS ET PETITES FOURNITURES DE TAMPOGRAPHIE**

Nous commercialisons les clichés de tamponographie (développement à l'eau ou à l'alcool) de la marque **FlintGroup** ainsi que le révélateur pour clichés "alcool", trames et toute la gamme de tampons de la marque 

**Pour plus d'informations, nous consulter.**

## PRODUITS DIVERS POUR L'IMPRESSION

### PRÉPARATION DES ENCRES

**Seau vide en plastique**  
avec couvercle et anse  
disponible en : 2,5 L, 5 L et 25 L



**Seau vide en métal**  
avec couvercle et anse  
disponible en 5 L



**Bouteille vide en plastique**  
avec bouchon  
disponible en: 100ml, 250 ml et 1L



**Gobelet TECA en plastique (PP)**  
gobelet gradué  
disponible en 200ml ou 300ml



**Gobelet mélangeur**  
Nature en carton couché PE  
disponible en 300ml



**Distributeur de solvant**  
disponible:  
- en laqué rouge: en 1L et 2L  
- en acier inoxydable: en 2L



**Pot vide opaque en plastique blanc (PE)**  
disponible en 1L

**Baguette de mélange en bois**  
pour gobelet mélangeur



**Carton de 4 bouteilles plastique 1L avec pipette**

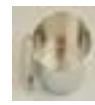
livré avec 7 bouchons  
1 bleu, 1 noir, 1 jaune et 4 rouge



**Spatule pour encre à bord rond Pajarito 49R / 20**  
Acier inoxydable. Longueur de lame : 20 cm.



**Pot vide en métal pour mélange**  
avec couvercle sous vide à pression  
disponible en : 0,25 L, 0,5 L et 1 L



**Pot vide en plastique (PE) blanc**  
avec opercule sous vide + couvercle à vis  
disponible en : 0,25 L, 0,5 L et 1 L



**Spray pulvérisateur**  
Pour chimie à base acqueuse



**Spray pulvérisateur**  
Contenu : 1,5 litre  
Fonction de pompage pour  
une utilisation facile  
Précis et économique



**Balance électronique**

**KERN PCB 6000-0**

portée maximal: 6kg  
précision: 1g  
Dimension du plateau (lxP): 150x170 mm  
Alimentation: secteur ou pile (1x PP3 non inclus)












**KERN PCB 6000-1**

portée maximal: 6kg  
précision: 0,1g  
Dimension du plateau (lxP): 150x170 mm  
Alimentation: secteur ou pile (1x PP3 non inclus)

Pour d'autres références, nous consulter.

## AÉROSOLS ET COLLES JEANNETTES (colle, dégage-maille, anti-statique, silicone...)

- ☞
**Colle pour Jeannette TAKTER 2000 (600ml)**  
 Colle en spray résistant pour impression sérigraphique sur tissus.  
 Résiste aux températures du Flash.  
 Ne salit pas et ne transfère pas sur le tissu.
 
- ☞
**Colle pour Jeannette TAKTER 4000 (600ml)**  
 Colle en spray extra résistant pour impression sérigraphique sur tissus lourds. Encore plus résistant aux hautes températures du Flash. Ne salit pas et ne transfère pas sur le tissu.
 
- ☞
**Colle base aqueuse pour Jeannette TAKTER 1 (500ml)**  
 Colle en spray à base d'eau (non nocif) résistant pour impression sérigraphique sur tissus.  
 Résiste aux températures du Flash  
 Ne salit pas et ne transfère pas sur le tissu.  
 Adhésivité élevée et longue durée.  
 Se ré-active ou se nettoie à l'eau.
 
- ☞
**Colle base aqueuse pour Jeannette TAKTER 2200 (25kg)**  
 Colle liquide à basse viscosité (non nocif) pour impression sérigraphique sur tissus.  
 Résiste aux températures du Flash  
 Application au pistolet ou manuelle au pinceau  
 Adhésivité élevée et longue durée.  
 Se ré-active ou se nettoie à l'eau.
 
- ☞
**Dégage-maille Starter Aprimaglia (500ml)**  
 Spray nettoyant à base de solvant à évaporation lente.  
 Ouvre les mailles du tissu des écrans de sérigraphie bouchées par l'encre. Dissout tout type d'encre pour un nettoyage rapide.  
 Élimine les résidus d'adhésif, permet également de décoller les étiquettes non plastifiées.  
 Ne laisse pas de film gras.
 
- ☞
**Spray air-sec JET (400ml)**  
 Spray d'air sec non inflammable.  
 Permet d'éliminer la poussière présente dans les appareils électroniques divers.
 
- ☞
**Spray Silicone Extra (500ml)**  
 Spray silicone anti-adhésif.
 
- ☞
**Spray Antistatique TAKTER 310 (400ml)**  
 Élimine les charges électrostatiques des surfaces traitées.
 
- ☞
**Colle pour broderie TAKTER 650 (400ml)**  
 Adhésif en spray pour fixer le tissu pendant la phase de broderie ou de découpe. Ne salit pas et ne transfère pas sur le tissu.
 
- ☞
**Colle repositionnable TAKTER 300 (400ml)**  
 Colle repositionnable pour assemblages, photocomposition, film, papier.  
 Ne provoque ni tâches, ni halos.
 

## SYSTÈME ANTI-POUSSIÈRE PROFESSIONNEL DUSTER

**Usage :** pour l'élimination de la poussière et de la saleté sur surface sensible en reprographie, impression numérique, impression par sérigraphie et pour tous produits où des particules de poussière doivent être supprimées.

**Propriétés :** Le rouleau DUSTER se compose d'un revêtement de silicone spécial qui absorbe les particules de saleté de la surface à nettoyer. On passe le rouleau sur le matériau à nettoyer, puis on passe le rouleau sur une feuille adhésive spéciale qui le rend propre. Les feuilles de nettoyage sont livrées sous forme de bloc. Lorsque la feuille du dessus est sale, il suffit tout simplement de la retirer et une feuille neuve est au sommet. Les blocs de feuilles de nettoyage ont un dos adhésif afin d'être collés sur le porte-rouleau ou tout autre support.

**Les rouleaux DUSTER** existent en 3 tailles (livrés avec un bloc de 50 feuilles):

- réf. SD06 : 152 mm
- réf. SD10 : 254 mm
- réf. SD12 : 305 mm



Fixation manuelle



**Set Porte-rouleau :**

- réf. Duster-Set SDS06 livré avec un rouleau de 152 mm et un bloc de 50 feuilles.
- réf. Duster-Set SDS10 livré avec un rouleau de 254 mm et un bloc de 50 feuilles.

**Blocs de feuilles adhésives de rechange :**

- réf. SD15 : pour rouleau SD06 / bloc de 50 feuilles Ft. 165 x 210 mm
- réf. SD01 : pour rouleau SD10 / bloc de 50 feuilles Ft. 280 x 210 mm
- réf. SD02 : pour rouleau SD12 / bloc de 50 feuilles Ft. 330 x 235 mm



## EMBALLAGE

**Adhésif d'emballage PP Havane**

- 48 mm x 100 m 32 µ
- Silencieux
- Ø int. Mandrin : 75 mm
- Par 6 rlx ou carton de 36 rlx



**Adhésif d'emballage PVC Transparent**

- 48 mm x 100 m 32 µ
- Silencieux
- Ø int. Mandrin : 75 mm
- Par 6 rlx ou carton de 36 rlx

**Dévidoir pour adhésif d'emballage**

Pour adhésif largeur 48 mm



**Dévidoir manuel métal pour film étirable**

**Film étirable transparent**

- Film polyéthylène, résistant à la déchirure.
- Effet collant face interne
- Déroutement silencieux
- Étirabilité de 70 %
- Bobine de 450 mm x 230 m - 30 µ
- Par carton de 6 Bobines



**Film thermorétractable GSP Polyoléfine pour emballuse**

- S'adapte à tout type de machine d'emballage
- Multi usage haute performance
- Film Micro perforé et dossé (plié en 2)
- Brillant et transparent
- Mandrin de 76 mm, déroulement silencieux
- Disponible en 2 épaisseurs 19 et 25 µ



**Disponible en Laize:**

- 250 mm x 1000 m 19µ
- 350 mm x 1000 m 19µ
- 450 mm x 1000 m 19µ
- 550 mm x 1000 m 19µ
- 250 mm x 800 m 25µ
- 350 mm x 800 m 25µ
- 450 mm x 800 m 25µ
- 550 mm x 800 m 25µ

## PROTECTION & HYGIÈNE

**Gants techniques Neotop 29-500 Ansell**  
 en Néoprène / Latex / Coton  
 Disponibles en tailles : T7 - T8 - T9 - T10  
 Gants souples réutilisables offrant  
 une protection chimique  
 Conditionnement : à la paire



**Gants techniques Ultranitril 492 Mapa**  
 en Nitrile / Coton  
 Disponibles en tailles : T7 - T8 - T9 - T10  
 Bonne résistance mécanique et  
 protection chimique durable  
 Conditionnement : à la paire



**Gants à usage unique en vinyle micro-poudré**  
 Gants en vinyle légèrement poudrés.  
 Résistants et économiques.  
 Gants sans Latex.  
 Par boîte de 100



**Visière/Casque antibruit V40**  
 3MProtection  
 Visière longue en Polycarbonate,  
 couplé à un casque antibruit  
 Visière remplaçable.  
 Dégravage sûr et silencieux.



**Bobines d'essuyage industriel Tork Wiper**  
 Lot de 2 bobines de 300 m.  
 Ouate blanche 2 plis.  
 Gauffrées pour une meilleure absorption.  
 1000 format : 23,5 x 30 cm par bobine



**Distributeur sur pied**  
 Pratique et résistant.  
 Adapté pour bobine de  
 largeur max : 40 cm



**Distributeur mural**  
 Pratique et résistant.  
 Adapté pour bobine de  
 largeur max : 40 cm



**Distributeur mural**  
 à dévidage central  
 Avec carter anti-poussière  
 Adapté pour bobine de  
 500 à 1500 format



**Chiffon 100 % Coton blanc**  
 Les chiffons sont lavés et désinfectés.  
 Garanties sans épingle ni agrafe.  
 Jersey blanc, très absorbant.  
 Carton de 10kg



**Crème lavante micro-granule pour les mains**  
 Combine l'efficacité d'un nettoyant professionnel  
 avec la douceur d'un savon cosmétique.  
 Permet une utilisation fréquente  
 Bidon de 4 L avec pompe



### Tissu Sontara Print Clean L

Chiffon particulièrement résistant à l'abrasion et aux déchirures.  
 Les chiffons Sontara® PrintClean se prêtent au nettoyage de pièces de machines telles que engrenages et commandes.  
 - adapté au contact alimentaire.  
 - très absorbant et résistant aux déchirures  
 - résistant aux solvants  
 - sans liants, ni produits chimiques, ni colle  
 - quasi anti-bouloches  
 Les chiffons Sontara® Print Clean sont en non-tissé,  
 combinaison optimale de cellulose et de fibres polyester.  
 Idéal pour les surfaces lisses ou irrégulières sensibles :  
 Les chiffons Sontara® Print Clean ne rayent pas.



Format : 325 x 420 mm

Disponible en :  
 - Boite de 300  
 - Rouleau de 500

# NUMÉRIQUE

## ENCRE ÉCO SOLVANT PLUG & PRINT MARABU

Une gamme d'encre parfaitement compatible avec les principales machines du marché. Véritable solution Plug&Print, les encres MARABU sont fabriquées en Allemagne et respectent les normes européennes.

Les encres Marabu ce sont aussi des prix compétitifs, des produits et un service de qualité.

- Plug & Print: pas de nouveaux profils nécessaires
- Miscible avec encre originale
- Excellente résistance chimique & mécanique
- Séchage très rapide
- Solvants légers, odeur modérée
- Conforme aux nouvelles normes européennes
- Pigmentation de haute qualité



### ⌚ MARA®Jet DI-LSX (pour Roland Eco-Sol MAX)

#### Machine compatibles

Têtes Epson DX 4, 5, 6

- RS 540, 640
- SJ 545, 645, 745, 1045
- XJ 540, 640, 740
- XC540, SC545
- SP 300 (i), 540 (i)
- VP 300 (i), 540 (i)
- VS-Serie, RE640

#### Teintes disponibles



- DI-LSX 428 Yellow
- DI-LSX 434 Light Magenta
- DI-LSX 438 Magenta
- DI-LSX 455 Light Cyan
- DI-LSX 459 Cyan
- DI-LSX 489 Black
- DI-SX 170 White (220ml)
- DI-SX 191 Silver (220ml)

#### Conditionnements

- Cartouches de 440ml
- Bidons de 1L
- Poches de 1L (kit grand encrage)



### ⌚ MARA®Jet DI-SX (pour Roland Eco-Sol MAX 2&3)

#### Machine compatibles

Têtes Epson DX 6, 7

- Roland Pro4 & Vsi Serie (XR, XF, RF, Vsi 640)
- Pour toutes machines Roland avec configuration ESM3

#### Teintes disponibles



- DI-SX 429 Yellow
- DI-SX 434 Light Magenta
- DI-SX 438 Magenta
- DI-SX 455 Light Cyan
- DI-SX 459 Cyan
- DI-SX 485 Light Black
- DI-SX 489 Black

#### Conditionnements

- Cartouches de 440ml, 500ml
- Bidons de 1L
- Poches de 1L (kit grand encrage)



Pour plus d'informations, nous consulter.

## MARA®Jet DI-TV (pour Roland TrueVis)

### Machine compatibles

Roland TrueVIS

### Teintes disponibles



DI-SX 429 Yellow  
 DI-SX 434 Light Magenta  
 DI-SX 438 Magenta  
 DI-SX 455 Light Cyan  
 DI-SX 459 Cyan  
 DI-SX 485 Light Black  
 DI-SX 489 Black

### Conditionnements

- Poches de 500ml



## MARA®Jet DI-2TV (pour Roland 2 TrueVis)

### Machine compatibles

Roland TrueVISTMINK  
 TR2

### Teintes disponibles



DI-SX 429 Yellow  
 DI-SX 434 Light Magenta  
 DI-SX 438 Magenta  
 DI-SX 455 Light Cyan  
 DI-SX 459 Cyan  
 DI-SX 485 Light Black  
 DI-SX 489 Black

### Conditionnements

- Poches de 500ml



## MARA®Jet DI-MS (pour Mimaki SS21)

### Machine compatibles

Pour les machines Mimaki

JV33 130,160,250  
 CJV-30 60,100,130,160  
 JV5  
 JV150, JV300, CJV150,  
 CJV300  
 JV34

### Teintes disponibles



DI-SX 429 Yellow  
 DI-SX 434 Light Magenta  
 DI-SX 438 Magenta  
 DI-SX 455 Light Cyan  
 DI-SX 459 Cyan  
 DI-SX 489 Black

### Conditionnements

- Cartouches de 440ml  
 - Bidons de 1L  
 - Poches de 1L/2L



Pour plus d'informations, nous consulter.

GAMME OKI PRO 9000



Les imprimantes laser led à toner blanc !

Des imprimantes laser à technologie led qui vont élargir vos possibilités !

Pour plus d'infos



Pro9541 WT



Toner compatible avec le système DST



Pro9541



Blanc ou vernis



Pro9431



Pro9542



Blanc de solution

(sous couche pour impression sur support foncé)



## GAMME EPSON SureColor

Nous distribuons les imprimantes ainsi que les cartouches (sur stock) d'encre originale Epson pour les imprimantes de la gamme **EPSON SureColour SC**

**EPSON**  
EXCEED YOUR VISION

La combinaison des encres Epson® et du film ReproFilm Jet HR assure un très bon indice UV. De plus, le film répond aux plus grandes exigences en matière de précision, stabilité dimensionnelle et planéité. Disponible en rouleaux, le film ReproFilm Jet HR associé à une imprimante Epson® permet d'optimiser l'imposition des fichiers au moyen de l'interface graphique du rip NéoStampa®.



**SC-T5200**



**SC-T3200**

La SC-T3200 est aussi une excellente imprimante permettant de réaliser des impressions couleurs sur affiches, tirages photos, et toutes sortes de supports prévus pour l'impression par jet d'encre.



**SC-T7200**



# APERÇU DE NOTRE GAMME MATÉRIEL

TRANSFERT NUMÉRIQUE - DTF

## P4A 600 DT



Pour plus d'infos



**Des transferts de qualité Pro sans films, sans écrans, sans problèmes de repérage, sans échenillage !**

- Nouveau tunnel de poudrage avec remontée automatique de la colle !
- 2 têtes d'impression\* **Epson i3200**
- Laize du film : **60 cm**
- Film tempéré pendant tout le processus de production
- Enroulage automatique du film en sortie de tunnel
- Possibilité de ne produire qu'un seul transfert !
- Productivité : Jusqu'à 12M<sup>2</sup>/heure selon réglages
- Installation et formation assurées

Tête d'origine Epson® I3200-A1

Carte mère Honsonsoft

Structure de la machine stable et robuste

Système de circulation de l'encre blanche

Dispositif d'enregistrement des données

Galets d'entraînement en caoutchouc

Double arrêt d'urgence sur l'imprimante

Couvercle de protection

Alimentation en encre stable et continue

Plateau de préchauffage frontal

Système de recyclage automatique des poudres

Tunnel de séchage allongé avec 10 tubes de chauffage

# P400 DT



L'imprimante P400DT offre les mêmes caractéristiques que des modèles plus grands à l'exception de sa laize de 400 mm.

Tout est fourni ! Imprimante, tunnel de poudrage séchage, filtre anti fumée, PC avec logiciels préinstallés...

- Installation et formation assurées
- 2 têtes d'impression\* **Epson i3200**
- Vitesse réelle 8M<sup>2</sup>/heure
- Laize du film : **40 cm**
- Film tempéré pendant tout le processus de production
- Recirculation de l'encre blanche
- Nouveau tunnel de poudrage avec commande numérique tactile
- Barre anti-statique en entrée du tunnel
- Enroulage automatique du film en sortie de tunnel
- PC avec logiciels préinstallés fourni !

Pour plus d'infos





# Bochonow

Innovative Siebdrucktechnik



**Bochonow propose  
une large gamme  
de matériels pour la  
sérigraphie.**

Pour plus d'infos





## Ampoules UV



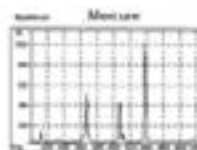
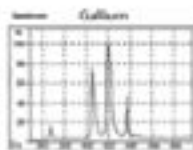
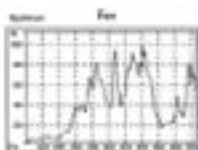
Lampes UV de rechange pour sècheur UV, systèmes d'exposition toutes marques et types !

### Fabricant !

Dans son usine de production moderne, hautement spécialisée, Bochonow produit des sources d'UV pour une grande variété de tâches.

Le fait d'être fabricant permet de répondre parfaitement aux besoins de nos clients, et ainsi nous livrons des émetteurs UV parfaitement adaptés à chaque usage. Ces connaissances approfondies de la technologie UV nous permettent de concevoir et de fabriquer aussi des équipements d'insolation et d'excellents sècheurs UV !

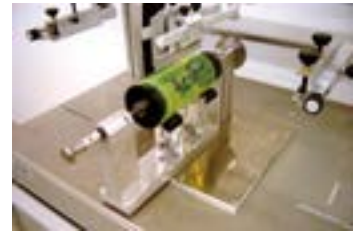
Parce que nous pensons à l'environnement, nous offrons un système de recyclage pour toutes les ampoules UV que nous livrons. Envoyez-nous votre ampoule UV usagée dans un emballage adéquat. Ce service est gratuit pour vous !



Nous pouvons proposer des ampoules dopées en mercure, fer ou gallium ! Selon le type de dopage (mercure, fer ou gallium), le spectre d'émission en UV change.

# RokuPrint

Pour plus d'infos



Machines de sérigraphie universelles pour l'impression à plat, sur objets et cylindres.



**HEBBECKER**  
**FLOCK + PRINT**

Pour plus d'infos



## CARROUSELS DE SÉRIGRAPHIE



**Fuchs**  
Presses à transferts



Pour plus d'infos



**Air-Swing 2000 PRO**



**Swing 100 PRO**



# GRAPHTEC

## Série CE7000

CE7000-40 / CE7000-60 / CE7000-130 / CE7000-160

4 modèles: 484mm, 712mm, 1372 mm ou 1626mm

Pour plus d'infos





Vidéo sur  
le système DST



**Créez vos transferts couleurs à l'aide d'une imprimante numérique professionnelle !**

Le procédé breveté DST permet de réaliser des transferts de qualité.

Résistance au lavage en machine jusqu'à 90°C.

Pose possible\* sur coton et les mélanges de coton, polyester, nylon et supports PVC, tissus en polypropylène non tissé, etc...

\*en fonction des types de colles utilisées.



**Le système DST en quelques phrases :**

L'impression couleur est réalisée sur un papier spécial avec une imprimante laser compatible (nous consulter). Le fond blanc est ensuite sérigraphié sur ce papier. Puis la colle thermofusible est saupoudrée sur le fond blanc avant passage au tunnel.

Ce système hybride réunit le meilleur des deux mondes : la qualité d'impression du numérique, et la résistance mécanique de la sérigraphie !

# IDEAL

Pour plus d'infos



Cisaille IDEAL 1080



IDEAL 6550-95 EP



Massicot IDEAL 4305





Pour plus d'infos



### Précision - polyvalence - robustesse

Les taqueuses STAGO sont équipées d'éléments parfaitement ajustés. Réglage en continu de la puissance vibratoire par un bouton (modèle PR 43), pour s'adapter aux différentes tailles de papier jusqu'à DIN A2 (selon modèle). Les taqueuses de papier STAGO sont des aides essentielles dans toutes les étapes de traitement des produits de l'imprimerie.



PR43



PR4



PR3

### CLAIES DE SÉCHAGE en acier zingué



Pour plus d'infos



#### Caractéristiques

Un angle d'ouverture des plateaux de 45° permet un chargement aisé.  
Les tubes latéraux empêchent les matériaux imprimés de glisser.  
Les roulettes facilitent les déplacements de la claie de séchage.  
Des roulettes supportant jusqu'à 200°C sont disponibles en option.  
Claies de séchage en acier comprenant 50 plateaux.  
Une distance de 19 mm sépare chaque plateau du suivant.  
Il est également possible d'avoir un espace entre plateaux de 44 mm au lieu de 19 mm. Dans ce cas, il n'y a plus que 25 plateaux. Treillage en fils d'acier de 3 mm de diamètre, soudé en maille de 75 x 200mm.



# viprotech

Pour plus d'infos



Machines de sérigraphie semi & 3/4 automatiques



Vipromat Integral



Vipromat Standard



Vipromat Executive



Vipromat Exécutive "Spécial Chocolat"  
Également disponible en version Integral



## Besoin de mobilier?

**DEITENBACH** est fabricant de mobilier pour les industries graphiques. Tables lumineuses, meubles de rangement, bacs de développement d'écrans, dessertes, tables... Des réalisations sur mesures sont possibles. Nous contacter.



**DEITENBACH** c'est une gamme complète de mobilier de très grande qualité !

La précision de l'assemblage des éléments qui composent les meubles **DEITENBACH** laisse deviner que c'est un investissement sur le long terme que l'on fait là ! Des matériaux haut de gamme qui feraient presque oublier qu'il s'agit de mobilier de travail...

Deitenbach fabrique une gamme de bacs de développement.



## MIXINK



Desserte de préparation des encres.



# microPrint

made in switzerland

Tampondruckmaschinen  
Pad Printing Machines  
Machines de Tampographie



Impression  
publicitaire



Smart 130

Smart 250

- Système de répartition d'encre fermé ou ouvert
- Nettoyage du tampon
- Dispositif de translation du tampon, pneumatique à deux ou trois couleurs
- Dispositif rotatif pneumatique
- Interface numérique

Impression  
industrielle



MS



MSS



LCN

- Système de répartition d'encre fermé ou ouvert
- Racle transversale
- Nettoyage du tampon
- Positions réglables mécaniquement
- Dilution automatique des encres
- Dispositif de translation du tampon, pneumatique à trois couleurs, ou électrique polychrome
- Dispositif rotatif sur un axe, électrique
- Interface numérique ou Ethernet en temps réel

Impression  
haut de gamme



Modul



ML

- Répartition d'encre fermé
- Racle transversale
- Nettoyage du tampon
- Positions XYZ réglables par un écran tactile
- Libre définition du processus d'impression
- Dilution automatique des encres
- Dispositif de translation du tampon électrique polychrome
- Dispositif rotatif sur un ou deux axes, électrique
- Interface numérique ou Ethernet en temps réel / Enregistrement automatique des paramètres sur le serveur de l'entreprise

Accessoires



Dispositif rotatif



Cellule de sécurité



Viscomat



Prétraitement et  
traitement ultérieur

La gamme  
Machines d'impression tampographique



Smart 130



Smart 250



LCN 131



LCN 133



LCN 151



MS 130



MS 250



MS 350



MS 500



MSS 130



MSS 350



ML 350



ML 500



Modul 110



Modul 130



Modul 220



5star



## PRÉTRAITEMENT FLAMMAGE, CORONA ET IONISATEUR MICROPRINT



### Prétraitement

Selon le matériau à imprimer, un prétraitement de la surface d'impression peut s'avérer nécessaire afin de s'assurer de la tenue de l'encre. Pour une impression correcte, la tension de surface de l'objet à imprimer doit être de 38 mN/m au moins, si ce n'est pas le cas, l'encre adhère mal au support. Nous distribuons des appareils de prétraitement à intégrer dans nos machines ou des solutions séparées, spécifiques au client. Pour augmenter la tension de surface, nous proposons également parallèlement aux prétraitements corona, par flammage ou au plasma, des ioniseurs pour éliminer les charges électrostatiques des objets à imprimer.

### Prétraitement spécifique au client

Parallèlement à l'interaction à nos dispositifs d'impression, nous fabriquons également sur demande des systèmes spécifiques aux applications des clients.



### ECOCLEANER : Appareil écologique de lavage

L'ecoCleaner est un appareil de nettoyage de conception récente destiné à la tampographie. Par rapport aux appareils de nettoyage traditionnels qui fonctionnent avec un diluant, l'ecoCleaner fonctionne avec un produit nettoyant spécial à base d'eau. Le produit nettoyant est pratiquement inodore et non explosif. Le liquide encrassé est retraité à l'intérieur de l'appareil et peut donc être utilisé en continu. Seules les pertes dues au fonctionnement de l'appareil doivent être complétées de temps en temps. L'encre encrassée peut être retirée de l'appareil après dépôt sous forme de pain consistant et mise aux déchets spéciaux. Étant donné que l'ecoCleaner ne présente pas de risques ni de charges pour l'environnement, cet appareil peut être utilisé directement sur le lieu de travail.

